

ПАСПОРТ

доступности филиала ГАУ РК «Солнечная Таврика»
ОСК «Дельфин» села Песчаное Бахчисарайского района Республики Крым
на 2026 - 2029 гг.

ТЕРРИТОРИЯ
НАБЕРЕЖНАЯ, 16

УТВЕРЖДАЮ

Управляющий филиала ГАУ РК

«Солнечная Таврика» ОСК

«Дельфин»



Маниленко Л.Г.

2026 г.

ПАСПОРТ

№ 1/2026 от 13.03.2026 г.

доступности спальный корпус № 1 филиала ГАУ РК «Солнечная Таврика»
ОСК «Дельфин» села Песчаное Бахчисарайского района Республики Крым
на 2026 - 2029 гг.



УТВЕРЖДАЮ

Управляющий филиала

ГАУ РК «Солнечная Таврика»

ОСК «Дельфин»

Маниленко Л.Г.

2026 г.

Анкета

(информация об объекте социальной инфраструктуры)
к паспорту доступности

№ _____ от _____ г.

1. Общие сведения об объекте

1.1. Наименование (вид) объекта: **Спальный корпус № 1**

Филиал ГАУ РК «Солнечная Таврика» ОСК «Дельфин»

1.2. Адрес объекта **298431, Россия, Республика Крым, Бахчисарайский район, с. Песчаное, ул. Набережная, 16**

1.3. Сведения о размещении объекта:

- отдельно стоящее здание **3** этажа, площадь – **2 663,00 кв.м.**

- наличие прилегающего земельного участка (да, нет) - **3,5 га.**

Год постройки здания: **1982-1985 гг.**

1.4. Год последнего капитального ремонта: **2019 .**

1.5. Дата предстоящих плановых ремонтных работ: **текущий ремонт 2026 г., капитальный - при наличие финансирования.**

1.6. Название организации (учреждения), (полное юридическое наименование - согласно Уставу, краткое наименование):

Филиал Государственного автономного учреждения Республики Крым «Солнечная Таврика» Оздоровительно-спортивный комплекс «Дельфин»

Филиал ГАУ РК «Солнечная Таврика» ОСК «Дельфин»

1.7. Юридический адрес организации (учреждения): **298431, Россия, Республика Крым, Бахчисарайский район, с. Песчаное, ул. Набережная 16**

1.8. Основание для пользования объектом (оперативное управление, аренда, собственность):
собственность

1.9. Форма собственности (государственная, негосударственная):

государственная

1.10. Территориальная принадлежность (федеральная, региональная, муниципальная):

муниципальная

1.11. Вышестоящая организация (наименование):

Государственное автономное учреждение Республики Крым «Солнечная Таврика»

1.12. Адрес вышестоящей организации, другие координаты:

295053, Россия, Республика Крым, г. Симферополь, ул. Мате Залки 17 «Б»

2. Характеристика деятельности организации на объекте:

2.1 Сфера деятельности (здравоохранение, образование, социальная защита, физическая культура и спорт, культура, связь и информация, транспорт, жилой фонд, потребительский рынок и сфера услуг, другое):

учреждение оздоровления и отдыха

2.2 Виды оказываемых услуг:

оздоровление и отдых

2.3 Форма оказания услуг: (на объекте, с длительным пребыванием, в т.ч. проживанием, на дому, дистанционно):

на объекте

2.4 Категории обслуживаемого населения по возрасту: (дети, взрослые трудоспособного возраста, пожилые; все возрастные категории):

Дети

2.5 Категории обслуживаемых инвалидов: (инвалиды, передвигающиеся на коляске, инвалиды с нарушениями опорно-двигательного аппарата; нарушениями зрения, нарушениями слуха, нарушениями умственного развития)

2.6 Плановая мощность: посещаемость (количество обслуживаемых в день) вместимость: **386 человек,**

2.7 Участие в исполнении ИПР инвалида, ребенка-инвалида (да, нет): **нет**

3. Состояние доступности объекта для инвалидов и других маломобильных групп населения (МГН):

3.1 Путь следования к объекту пассажирским транспортом (описать маршрут движения с использованием пассажирского транспорта):

Пригородный транспорт Бахчисарай – Береговое, Северная - Береговое до остановки «Радуга»

наличие адаптированного пассажирского транспорта к объекту: **нет**

3.2 Путь к объекту от ближайшей остановки пассажирского транспорта:

3.2.1 расстояние до объекта от остановки транспорта: **465 м**

3.2.2 время движения (пешком): **5-15 мин**

3.2.3 наличие выделенного от проезжей части пешеходного пути (да, нет): **да**

3.2.4 Перекрестки: нерегулируемые; регулируемые, со звуковой сигнализацией, таймером: **нет**

3.2.5 Информация на пути следования к объекту: акустическая, тактильная, визуальная: **нет**

3.2.6 Перепады высоты на пути (есть, нет): **нет**

Их обустройство для инвалидов на коляске (да, нет): **нет**

3.3 Вариант организации доступности ОСИ (формы обслуживания)* с учетом СП

№ п/п	Категория инвалидов (вид нарушения)	Вариант организации доступности объекта
1.	Все категории инвалидов и МГН в том числе инвалиды:	ДУ
2	передвигающиеся на креслах-колясках	ДУ
3	с нарушениями опорно-двигательного аппарата	ДУ
4	с нарушениями зрения	ДУ
5	с нарушениями слуха	ДУ
6	с нарушениями умственного развития	ДУ

* - указывается один из вариантов: "А", "Б", "ДУ", "ВНД"

4. Управленческое решение (предложения по адаптации основных структурных элементов объекта)

№ п/п	Основные структурно-функциональные зоны объекта	Рекомендации по адаптации объекта (вид работы)*
1	Территория, прилегающая к зданию (участок)	Установить информацию об объекте, выделить места для автостоянки(парковки) автотранспорта инвалидов, устранить неровности покрытия путей движения по территории прилегающей к зданию
2	Вход (выходы) в здание	Один из запасных выходов переоборудовать в входную площадку (в соответствии с требованиями СНиП) для лиц с ограниченными возможностями. Маркировка ступеней.

		Организационные мероприятия, ремонтные работы
3	Путь (пути) движения внутри здания (в т.ч. пути эвакуации)	Организационные мероприятия, ремонтные работы, оказание ситуационной помощи
4	Зона целевого назначения (целевого посещения объекта)	Организационные мероприятия, ремонтные работы, организация альтернативной формы обслуживания
5	Санитарно-гигиенические помещения	Ремонтные работы, Индивидуальное решение с ТСП
6	Система информации на объекте (на всех зонах)	Организовать размещение комплексной системы информирования на всех зонах объекта в соответствии с нормами СНиП, оказание ситуационной помощи
7	Пути движения к объекту (от остановки транспорта)	Организационные мероприятия. По пути движения установить информацию об объекте
8	Все зоны и участки	Ремонтные работы, индивидуальное решение с ТСП, организация альтернативной формы обслуживания (организация сопровождения)

* - указывается один из вариантов (видов работ): не нуждается; ремонт (текущий, капитальный); индивидуальное решение с ТСП; технические решения невозможны - организация альтернативной формы обслуживания

Размещение информации на Карте доступности субъекта Российской Федерации согласовано _____,

Маниленко
Лолита Геннадиевна



Руководитель рабочей группы,
Управляющий Филиала ГАУ РК «Солнечная
Таврика» ОСК «Дельфин»

Вайсман Лариса Анатольевна



Специалист по доступной среде
Бахчисарайской МО ВОС

Саченко Виктор Гаврилович



Гл. инженер ОСК «Дельфин»

Корж Ольга Сергеевна



Зам. управляющего ОСК «Дельфин»



УТВЕРЖДАЮ

Управляющий филиала

ГАУ РК «Солнечная Таврика»

ОСК «Дельфин»

Маниленко Л.Г.

2026 г.

**Акт обследования
объекта социальной инфраструктуры
к паспорту доступности спального корпуса №1**

№ _____ от _____ г.

Бахчисарайский район

1. Общие сведения об объекте

1.1. Наименование (вид) объекта: спальный корпус № 1

Филиал ГАУ РК «Солнечная Таврика» ОСК «Дельфин» села Песчаное Бахчисарайского района

1.2. Адрес объекта

298431 Республика Крым, Бахчисарайский район, с. Песчаное, ул. Набережная, 16

1.3. Сведения о размещении объекта:

- отдельно стоящее здание 3 этажа, 2613,00 кв.м

- наличие прилегающего земельного участка (да, нет) 3,5 га.

1.4. Год постройки здания 1982-1985, последнего капитального ремонта 2019

1.5. Дата предстоящих плановых ремонтных работ:

плановые ремонтные работы — 2026-2027 г. , капитальный ремонт - при наличие финансирования.

1.6. Название организации (учреждения), (полное юридическое наименование - согласно Уставу, краткое наименование)

Филиал Государственного автономного учреждения РК «Солнечная Таврика» оздоровительно спортивный комплекс «Дельфин» села Песчаное Бахчисарайского района

1.7. Юридический адрес организации(учреждения)

298431 Республика Крым, Бахчисарайский район, с. Песчаное, ул. Набережная, 16

2. Характеристика деятельности организации на объекте

2.1 Дополнительная информация учреждение оздоровления и отдыха

3. Состояние доступности объекта

3.1 Путь следования к объекту пассажирским транспортом

(описать маршрут движения с использованием пассажирского транспорта)

наличие адаптированного пассажирского транспорта к объекту нет.

3.2 Путь к объекту от ближайшей остановки пассажирского транспорта:

3.2.1 расстояние до объекта от остановки транспорта

общественного - 465 м, частного - 3 м

3.2.2 время движения (пешком) **5-15 мин**

3.2.3 наличие выделенного от проезжей части пешеходного пути (да, нет)

Да. (фото № 21 - тротуар)

3.2.4 Перекрестки: нерегулируемые; регулируемые, со звуковой сигнализацией, таймером;
нет

3.2.5 Информация на пути следования к объекту: акустическая, тактильная, визуальная:

Нет

3.2.6 Перепады высоты на пути: **есть, нет**

Нет (фото № 22,23)

3.3 Организации доступности для инвалидов - формы обслуживания

№ п/п	Категория инвалидов (вид нарушения)	Вариант организации доступности объекта
1.	Все категории инвалидов и МГН в том числе инвалиды:	ВНД
2	передвигающиеся на креслах-колясках	ВНД
3	с нарушениями опорно-двигательного аппарата	ВНД
4	с нарушениями зрения	ДУ
5	с нарушениями слуха	ДУ
6	с нарушениями умственного развития	ВНД

* - указывается один из вариантов: "А", "Б", "ДУ", "ВНД"

4. Управленческое решение (предложения по адаптации основных структурных элементов объекта)

№ п/п	Основные структурно-функциональные зоны объекта	Рекомендации по адаптации объекта (вид работы)*
1	Территория, прилегающая к зданию (участок)	Установить информацию об объекте, выделить места для автостоянки(парковки) автотранспорта инвалидов, устранить неровности покрытия путей движения по территории прилегающей к зданию
2	Вход (входы) в здание	Один из запасных выходов переоборудовать в входную площадку (в соответствии с требованиями СНиП) для лиц с ограниченными возможностями. Маркировка ступеней. Организационные мероприятия, ремонтные работы
3	Путь (пути) движения внутри здания (в т.ч. пути эвакуации)	Организационные мероприятия, ремонтные работы, оказание ситуационной помощи
4	Зона целевого назначения (целевого посещения объекта)	Организационные мероприятия, ремонтные работы, организация альтернативной формы обслуживания
5	Санитарно-гигиенические помещения	Ремонтные работы, индивидуальное решение с ТСП
6	Система информации на объекте (на всех зонах)	Организовать размещение комплексной системы информирования на всех зонах объекта в соответствие

		с нормами СНИП, оказание ситуационной помощи
7	Пути движения к объекту (от остановки транспорта)	Организационные мероприятия. По пути движения установить информацию об объекте.
8.	Все зоны и участки	Ремонтные работы, индивидуальное решение с ТСР, Организация альтернативной формы обслуживания(организация сопровождения)

* - указывается один из вариантов (видов работ): не нуждается; ремонт (текущий, капитальный); индивидуальное решение с ТСР; технические решения невозможны - организация альтернативной формы обслуживания
Размещение информации на Карте доступности субъекта Российской Федерации согласовано _____,

4.1. Рекомендации по адаптации основных структурных элементов объекта:

*- указывается один из вариантов (видов работ): не нуждается; ремонт (текущий, капитальный); индивидуальное решение с ТСР; технические решения невозможны – организация альтернативной формы обслуживания

4.2. Период проведения работ до 2030 года
в рамках исполнения Постановление Правительства РФ от 29.03.2019 N 363 (ред. от 18.10.2021)
Об утверждении государственной программы Российской Федерации «Доступная среда»
(указывается наименование документа: программы, плана)

4.3 Ожидаемый результат (по состоянию доступности) - после выполнения работ по адаптации увеличение доступности для инвалидов и других маломобильных групп населения.

Оценка результата исполнения программы, плана (по состоянию доступности) _____

4.4. Для принятия решения требуется, не требуется (нужное подчеркнуть):

Согласование _____ требуется

Имеется заключение уполномоченной организации о состоянии доступности объекта (наименование документа и выдавшей его организации, дата), отсутствует

4.5. Информация размещена (обновлена) на Карте доступности не размещена
(наименование сайта, портала)

Управляющий ОСК «Дельфин»
(Должность, Ф.И.О.)



Маниленко



ПАСПОРТ ДОСТУПНОСТИ объекта социальной инфраструктуры (ОСИ)

1. Общие сведения об объекте

- 1.1. Наименование (вид) объекта **Филиал ГАУ РК «Солнечная Таврика» ОСК «Дельфин»
Спальный корпус № 1**
- 1.2. Адрес объекта **298431, Россия, Республика Крым, Бахчисарайский район, с. Песчаное,
ул. Набережная, 16**
- 1.3. Сведения о размещении объекта:
- отдельно стоящее здание **3** этажа, площадь: **2 613,0 кв.м**
- наличие прилегающего земельного участка (да, нет) **3,5 га.**
Год постройки здания: **1982-1985.**
- 1.4. Год последнего капитального ремонта: **2019**
- 1.5. Дата предстоящих плановых ремонтных работ: **текущий ремонт 2026-2027 гг,
капитальный - при наличии финансирования.**
- 1.6. Название организации (учреждения), (полное юридическое наименование - согласно Уставу,
краткое наименование):
**Филиал Государственного автономного учреждения Республики Крым «Солнечная Таврика»
Оздоровительно-спортивный комплекс «Дельфин»
Филиал ГАУ РК «Солнечная Таврика» ОСК «Дельфин»**
- 1.7. Юридический адрес организации (учреждения): **298431, Россия, Республика Крым,
Бахчисарайский район, с. Песчаное, ул. Набережная 16**
- 1.8. Основание для пользования объектом (оперативное управление, аренда, собственность):
собственность
- 1.9. Форма собственности (государственная, негосударственная):
государственная
- 1.10. Территориальная принадлежность (федеральная, региональная, муниципальная):
муниципальная
- 1.11. Вышестоящая организация (наименование)
Государственное автономное учреждение Республики Крым «Солнечная Таврика»
- 1.12. Адрес вышестоящей организации, другие координаты
295053, Россия, Республика Крым, г. Симферополь, ул. Мате Залки 17 «Б»

2. Характеристика деятельности организации на объекте

- 2.1 Сфера деятельности (здравоохранение, образование, социальная защита, физическая культура и спорт, культура, связь и информация, транспорт, жилой фонд, потребительский рынок и сфера услуг, другое):
оздоровление и отдых
- 2.2 Виды оказываемых услуг:
оздоровление и отдых
- 2.3 Форма оказания услуг: (на объекте, с длительным пребыванием, в т.ч. проживанием, на дому, дистанционно):
на объекте
- 2.4 Категории обслуживаемого населения по возрасту: (дети, взрослые трудоспособного возраста, пожилые; все возрастные категории):

Дети

2.5 Категории обслуживаемых инвалидов: (инвалиды, передвигающиеся на коляске, инвалиды с нарушениями опорно-двигательного аппарата; нарушениями зрения; нарушениями слуха, нарушениями умственного развития):

-

2.6 Плановая мощность: посещаемость (количество обслуживаемых в день) вместимость:

386 человек,

2.7 Участие в исполнении ИПР инвалида, ребенка-инвалида (да, **нет**): **нет**

3. Состояние доступности объекта для инвалидов и других маломобильных групп населения (МГН)

3.1 Путь следования к объекту пассажирским транспортом

(описать маршрут движения с использованием пассажирского транспорта):

Пригородный транспорт Бахчисарай – Береговое, Северная - Береговое до остановки «Радуга»

наличие адаптированного пассажирского транспорта к объекту: **нет**

3.2 Путь к объекту от ближайшей остановки пассажирского транспорта:

3.2.1 расстояние до объекта от остановки транспорта: **465 м**

3.2.2 время движения (пешком): **10-15 мин**

3.2.3 наличие выделенного от проезжей части пешеходного пути (да, нет):

да,

3.2.4 Перекрестки: нерегулируемые; регулируемые, со звуковой сигнализацией, таймером;

нет

3.2.5 Информация на пути следования к объекту: акустическая, тактильная, визуальная; **нет**

3.2.6 Перепады высоты на пути: есть, нет

Нет

Их обустройство для инвалидов на коляске: да нет,

нет

3.3 Вариант организации доступности ОСИ (формы обслуживания)* с учетом СП

№ п/п	Категория инвалидов (вид нарушения)	Вариант организации доступности объекта
1.	Все категории инвалидов и МГН	ДУ
	в том числе инвалиды:	
2	передвигающиеся на креслах-колясках	ДУ
3	с нарушениями опорно-двигательного аппарата	ДУ
4	с нарушениями зрения	ДУ
5	с нарушениями слуха	ДУ
6	с нарушениями умственного развития	ДУ

* - указывается один из вариантов: "А", "Б", "ДУ", "ВНД"- временно недоступно

3.4 Состояние доступности основных структурно-функциональных зон

№ п/п	Основные структурно-функциональные зоны	Состояние доступности, в том числе для основных категорий инвалидов**
1	Территория, прилегающая к зданию (участок)	ДУ
2	Вход (входы) в здание	ДУ
3	Путь (пути) движения внутри здания (в т.ч. пути эвакуации)	ДУ
4	Зона целевого назначения здания (целевого посещения объекта)	ДУ
5	Санитарно-гигиенические помещения	ДУ

6	Система информации и связи (на всех зонах)	ДУ
7	Пути движения к объекту (от остановки транспорта)	ДУ

** Указывается: ДП-В - доступно полностью всем; ДП-И (К, О, С, Г, У) – доступно полностью избирательно (указать категории инвалидов); ДЧ-В - доступно частично всем; ДЧ-И (К, О, С, Г, У) – доступно частично избирательно (указать категории инвалидов); ДУ - доступно условно, ВНД – временно недоступно

4. Управленческое решение (предложения по адаптации основных структурных элементов объекта)

4.1. Рекомендации по адаптации основных структурных элементов объекта

№ п/п	Основные структурно-функциональные зоны объекта	Рекомендации по адаптации объекта (вид работы)*
1	Территория, прилегающая к участку	Установить информацию об объекте, выделить места для автостоянки (парковки) автотранспорта инвалидов, устранить неровности покрытия путей движения по территории прилегающей к зданию
2	Вход (входы) в здание	Один из запасных выходов переоборудовать в входную площадку (в соответствии с требованиями СНиП) для лиц с ограниченными возможностями. Организационные мероприятия, ремонтные работы. Маркировка ступеней
3	Путь (пути) движения внутри здания (в т.ч. пути эвакуации)	Организационные мероприятия, ремонтные работы, оказание ситуационной помощи
4	Зона целевого назначения (целевого посещения объекта)	Организационные мероприятия, ремонтные работы, - организация альтернативной формы обслуживания
5	Санитарно-гигиенические помещения	Ремонтные работы, Индивидуальное решение с ТСР
6	Система информации на объекте (на всех зонах)	Организовать размещение комплексной системы информирования на всех зонах объекта в соответствие с нормами СНиП, Оказание ситуационной помощи
7	Пути движения к объекту (от остановки транспорта)	Организационные мероприятия. По пути движения установить информацию об объекте.
8	Все зоны и участки	Ремонтные работы, индивидуальное решение с

ТСР, Организация
альтернативной формы
обслуживания(организация
сопровождения)

* - указывается один из вариантов (видов работ): не нуждается; ремонт (текущий, капитальный); индивидуальное решение с ТСР; технические решения невозможны - организация альтернативной формы обслуживания

4.2. Период проведения работ до 2029 года

в рамках исполнения Постановление Правительства РФ от 29.03.2019 N 363 (ред. от 18.10.2021) Об утверждении государственной программы Российской Федерации «Доступная среда»
(указывается наименование документа: программы, плана)

4.3 Ожидаемый результат (по состоянию доступности) после выполнения работ по адаптации увеличение доступности для инвалидов и других маломобильных групп населения помещений ОУ.

Оценка результата исполнения программы, плана (по состоянию доступности) _____

4.4. Для принятия решения требуется, не требуется (нужное подчеркнуть):

Согласование _____ **требуется** _____

Имеется заключение уполномоченной организации о состоянии доступности объекта (наименование документа и выдавшей его организации, дата), отсутствует

4.5. Информация размещена (обновлена) на Карте доступности дата не размещена
(наименование сайта, портала)

5. Особые отметки

Паспорт сформирован на основании:

1. Анкеты (информации об объекте) N _____ от _____ г.,

2. Акта обследования объекта: N _____ от _____ г.,

3. Решения Комиссии от «09» февраля 2026 г.,

Размещение информации на Карте доступности субъекта Российской Федерации согласовано _____,

Управляющий
Филиала ГАУ РК «Солнечная Таврика»
ОСК «Дельфин»
телефон +7 978 8461923



Маниленко Лолита Геннадиевна

(подпись, Ф.И.О., должность; координаты для связи уполномоченного представителя объекта)



УТВЕРЖДАЮ

Управляющий филиала
ГАУ РК «Солнечная Таврика»
ОСК «Дельфин»
Маниленко Л.Г.
2026 г.

**План мероприятий по повышению показателей
доступности для инвалидов объектов и услуг
Филиал ГАУ РК «Солнечная Таврика» ОСК «Дельфин»
на 2026-2029 гг.**

N _____ от _____ г.

Пояснительная записка

Одним из приоритетов социальной политики Российской Федерации в области социальной защиты инвалидов в соответствии с общепризнанными принципами и нормами международного права является реализация комплекса мер, направленных на создание инвалидам равных с другими гражданами возможностей для участия в жизни общества, в том числе, равное право на получение всех необходимых социальных услуг для удовлетворения своих нужд в различных сферах жизнедеятельности в целях повышения уровня и качества их жизни.

Правительство Российской Федерации, органы исполнительной власти субъектов Российской Федерации, органы местного самоуправления и организации независимо от организационно-правовых форм (согласно статье 15 Федерального закона от 24.11.1995 № 181-ФЗ «О социальной защите инвалидов в Российской Федерации») создают условия инвалидам для беспрепятственного доступа к объектам социальной инфраструктуры (жилым, общественным и производственным зданиям, строениям и сооружениям, спортивным сооружениям, местам отдыха, культурно - зрелищным и другим учреждениям).

Согласно Конвенции «О правах инвалидов» (ООН, 2006, ратифицирована Российской Федерацией 03.05.2012) для обеспечения инвалидам наравне с другими гражданами доступа к физическому окружению (зданиям и сооружениям), транспорту, информации и связи, а также к другим объектам и услугам должен реализовываться комплекс мер, включая: выявление и устранение препятствий и барьеров, мешающих доступности, которые, в частности, распространяются на здания, дороги, транспорт и другие объекты, в том числе образовательные учреждения, жилые дома, медицинские учреждения и рабочие места, а также на информационные, коммуникационные и другие службы, включая электронные и экстренные службы.

В целом система оздоровления, воспитания и социальной адаптации детей с ограниченными возможностями здоровья и детей-инвалидов использует потенциал общеобразовательных учреждений и ориентирована на наиболее часто встречающиеся проблемы ребенка.

В связи с этим в Филиале ГАУ РК «Солнечная Таврика» ОСК «Дельфин» разработан План по повышению значений показателей доступности для инвалидов, который сформирован на основе Паспорта доступности.

План предусматривает реализацию комплекса мероприятий по следующим основным направлениям:

1. Обеспечение доступности, повышение оперативности и эффективности предоставления образовательных услуг в рамках совершенствования системы реабилитации инвалидов в образовательном учреждении.

В рамках указанного направления в ОСК «Дельфин» необходимо решить задачу по укреплению материально-технической базы для проведения комплексной педагогической и социальной реабилитации инвалидов.

2. Обеспечение устойчивого формирования доступной среды для инвалидов.

В рамках указанного направления предполагается:

- проведение обследования доступной среды для инвалидов к объектам и услугам, предоставляемых лагерем;

- размещение на официальном сайте учреждения информационных, справочных пособий по формированию доступной среды и организации обучения инвалидов;

3. Создание условий доступности оздоровления, в том числе создание безбарьерной среды для детей-инвалидов

Данное направление предполагает:

- создание системы и проведение мониторинга педагогического сопровождения и успешной социализации детей-инвалидов и детей с ограниченными возможностями здоровья;- повышение эффективности сопровождения отдыхающих в лагере;

- создание доступной образовательной среды для детей-инвалидов и детей с ограниченными возможностями здоровья;

- для обеспечения доступности зданий и сооружений необходимо решить задачу по приспособлению входных групп, лестниц, пандусных съездов, зон оказания услуг, прилегающей территории;

- разработка механизмов, обеспечивающих доступность услуг в сфере оздоровления для различных категорий детей-инвалидов;

- разработка моделей реализации индивидуальной программы реабилитации ребенка-инвалида в части получения детьми-инвалидами услуг оздоровления;

- проведение обучающих мероприятий для специалистов и педагогов по вопросам реализации индивидуальной программы реабилитации ребенка-инвалида;

- осуществление сотрудничества с общественными организациями, иницирующими вопросы совместного оздоровления детей-инвалидов в детских лагерях и санаториях на принципах социального партнёрства.

4. Программно-методическое сопровождение образовательного процесса детей-инвалидов в различных образовательных моделях.

5. Создание условий для обеспечения качества оздоровления детей-инвалидов в лагере.

Данное направление предполагает:

- разработку системы мониторинга по оценке качества услуг для детей-инвалидов;

- моделирование инфраструктурных компонентов и содержательного наполнения среды в условиях совместного оздоровления и отдыха;

- проведение анализа действующих правоприменительных практик для детей-инвалидов в различных оздоровительных моделях;

- создание собственной системы оздоровления и отдыха для детей с ОВЗ, состоящую из различных современных образовательных моделей, обеспечивающих свободу выбора оздоровительного маршрута.

План мероприятий по выполнению показателей доступности для инвалидов объектов и услуг Филиала ГАУ РК «Солнечная Таврика» ОСК «Дельфин»

на 2026-2029 гг.

№ п/п	Наименование показателей доступности для инвалидов	Ожидаемые результаты повышения значений показателей доступности объектов и услуг (годы) и мониторинг				Должностное лицо, ответственное за достижение запланированных показателей доступности объектов и услуг	Примечания
		2026	2027	2028	2029		
1.	Территория, прилегающая к зданию (участок):						
1.1	установка поручней с двух сторон лестничного прохода наружной лестницы с учетом технических требований к опорным стационарным устройствам по ГОСТ Р51261		+		+	Управляющий	При наличии бюджетных ассигнований
1.2	оборудование наружной		+	+	+	Управляющий	При наличии

	лестницы пандусом, кнопкой вызова персонала, установка противоскользящего покрытия						бюджетных ассигнований
2.	Вход в здание:						
2.1	на стеклянное полотно двери наклеить контрастные стикеры	+	+	+	+	Инженер	
3.	Путь (пути) движения внутри здания (в т. ч. пути эвакуации):						
3.1	один из запасных выходов переоборудовать в входную площадку (в соответствии с требованиями СНиП) для лиц с ограниченными возможностями.		+	+	+	Управляющий	При наличии бюджетных ассигнований
3.2	маркировка лестничных маршей в соответствии с Техническим Регламентом	+	+	+	+	инженер	
4.	Зоны целевого назначения здания (целевого посещения объекта)						
4.1	организация помощи сопровождающего при обслуживании с перемещением по маршруту	+	+	+	+	Управляющий	При наличии бюджетных ассигнований
4.2	оборудование приспособлений для своевременного получения визуальной, тактильной и акустической информации		+	+	+	Управляющий	При наличии бюджетных ассигнований
5.	Санитарно-гигиенические помещения						
5.1	организация альтернативной формы обслуживания – сопровождение		+	+	+	Управляющий	При наличии бюджетных ассигнований
5.2	оборудование дополнительного сан узла согласно техническому регламенту		+	+	+	Управляющий, инженер	При наличии бюджетных ассигнований

I Результаты обследования:

1. Территории, прилегающей к зданию (участка): **Филиал ГАУ РК «Солнечная Таврика» ОСК «Дельфин»**
Адрес объекта:
298431, Россия, Республика Крым, Бахчисарайский район, с. Песчаное, ул. Набережная 16

№	Наименование функционально-планировочного элемента	Наличие элемента			Выявленные нарушения и замечания		Работы по адаптации объектов	
		есть/нет	№ на плане	№ фото	Содержание	Значимо для инвалида (категория)	Содержание	Виды работ
1.1	Вход (входы) на территорию	есть		23	Отсутствие таблички с шрифтом Брайля, тактильных пиктограмм	ДУ	Приобретение и установка	ТР
1.2	Путь (пути) движения на территории	есть		3,4,5	Отсутствие прорезиненной плитки	ДУ	может быть выполнено лишь в порядке капитального ремонта или реконструкции	ТР
1.3	Автостоянка и парковка	нет		21,22,23	Отсутствие специальной автостоянки и парковки	ДУ	может быть выполнено лишь в порядке капитального ремонта или реконструкции	Индивидуальное решение с ТСП
1.4	Общие требования к зоне				специально выделенной зоны или участка	ДУ	доступность мест целевого назначения объекта и путей движения к ним	Индивидуальное решение с ТСП

II Заключение по зоне:

Наименование структурно-функциональной зоны	Состояние доступности* (к пункту 3.4 Акта обследования ОСИ)	Приложение		Рекомендации по адаптации (вид работы)** к пункту 4.1 Акта обследования ОСИ
		№ на плане	№ фото	
Зона 4 «Зона целевого назначения здания (целевого посещения объекта)».	ДУ		4.1	Индивидуальное решение с ТСП

* указывается: ДП-В - доступно полностью всем; ДП-И (К, О, С, Г, У) – доступно полностью избирательно (указать категории инвалидов); ДЧ-В - доступно частично всем; ДЧ-И (К, О, С, Г, У) – доступно частично избирательно (указать категории инвалидов); ДУ - доступно условно, ВНД - недоступно

I Результаты обследования:

**2. Входа (входов) в спальный корпус Филиала ГАУ РК «Солнечная Таврика» ОСК «Дельфин»
298431, Россия, Республика Крым, Бахчисарайский район, с. Песчаное, ул. Набережная 16**
(Наименование объекта, адрес)

№ п/п	Наименование функционально-планировочного элемента	Наличие элемента			Выявленные нарушения и замечания		Работы по адаптации объектов	
		есть/нет	№ на плане	№ фото	Содержание	Значимо для инвалида (категория)	Содержание	Виды работ
2.1	Лестница (наружная)	есть		1	Отсутствие тактильных пиктограмм	<i>ДЧ-И (С, Г, У)</i>	Приобретение и установка	ТР
2.2	Пандус (наружный)	нет		1	Отсутствие пандуса	<i>ДЧ-И (С, Г, У)</i>	Может быть выполнено лишь в порядке капитального ремонта или реконструкции.	КР
2.3	Входная площадка (перед дверью)	есть		1	Отсутствие прорезиненной плитки, отсутствие тактильной ленты и ограничений на ступени, отсутствие маркировки ступеней	<i>ДЧ-И (С, Г, У)</i>	Приобретение и установка	ТР
2.4	Дверь (входная)	есть		1		<i>ДЧ-И (С, Г, У)</i>	Может быть выполнено лишь в порядке капитального ремонта или реконструкции	КР
2.5	Тамбур	нет				<i>ДЧ-И (С, Г, У)</i>	Может быть выполнено лишь в порядке капитального ремонта или реконструкции	Индивидуальное решение с ТСР

II Заключение по зоне:

Наименование структурно-функциональной зоны	Состояние доступности*(к пункту 3.4 Акта обследования ОСИ)	Приложение		Рекомендации по адаптации (вид работы)**к пункту 4.1 Акта обследования ОСИ
		№ на плане	№ фото	
Зона 4 «Зона целевого назначения здания (целевого посещения объекта)»	ДЧ-И		5,3	Индивидуальное решение с ТСП, капитальный ремонт

* указывается: ДП-В - доступно полностью всем; ДП-И (К, О, С, Г, У) – доступно полностью избирательно (указать категории инвалидов); ДЧ-В - доступно частично всем; ДЧ-И (К, О, С, Г, У) – доступно частично избирательно (указать категории инвалидов); ДУ - доступно условно, ВНД - недоступно

**указывается один из вариантов: не нуждается; ремонт (текущий, капитальный); индивидуальное решение с ТСП; технические решения невозможны – организация альтернативной формы обслуживания

Комментарий к заключению: _____ ДЧ – И (С,Г,У) _____

I Результаты обследования:

3. Пути (путей) движения внутри здания (в т.ч. пути эвакуации)

Филиал ГАУ РК «Солнечная Таврика» ОСК «Дельфин»

Адрес объекта:

298431, Россия, Республика Крым, Бахчисарайский район, с. Песчаное, ул. Набережная 16

(наименование объекта, адрес)

№ п/п	Наименование функционально-планировочного элемента	Наличие элемента			Выявленные нарушения и замечания		Работы по адаптации объектов	
		есть/ нет	№ на плане	№ фото	Содержание	Значимо для инвалида (категория)	Содержание	Вид работ
3.1	Коридор (вестибюль, зона ожидания, галерея, балкон)	есть		6,9	Отсутствие тактильных пиктограмм	ДЧ-И (С, Г, У)	Приобретение и установка	ТР
3.2	Лестница (внутри здания)	есть		7	Отсутствие тактильных пиктограмм, тактильной ленты, ограничений на ступенях, контрастной маркировки ступеней	ДЧ-И (С, Г, У)	Приобретение и установка	ТР
3.3	Пандус (внутри здания)	нет			нет	все	Может быть выполнено в порядке капитального ремонта	КР
3.4	Лифт пассажирский (или подъемник)	нет			нет	все	Может быть выполнено в порядке капитального ремонта	КР
3.5	Двери	есть		6,9	Отсутствие тактильных пиктограмм, контрастной маркировки дверных проемов	ДЧ-И (С, Г, У)	Приобретение и установка	ТР
3.6	Пути эвакуации (в т.ч. зоны безопасности)	нет			Отсутствие тактильных пиктограмм, тактильной ленты	ДЧ-И (С, Г, У)	Приобретение и установка	ТР

					пиктограмм, контрастной маркировки дверных проемов			
3.6	Пути эвакуации (в т.ч. зоны безопасности)	нет			Отсутствие тактильных пиктограмм, тактильной ленты	ДЧ-И (С, Г, У)	Приобретение и установка	ТР
	Общие требования к зоне	Зона 4 «Зона целевого назначения здания (целевого посещения объекта)».			Отсутствие специально выделенной зоны или участка	ДЧ-И (С, Г, У)	Приобретение и установка	ТР

II Заключение по зоне:

Наименование структурно-функциональной зоны	Состояние доступности* (к пункту 3.4 Акта обследования ОСИ)	Приложение		Рекомендации по адаптации (выполнению работ)**к пункту 4.1 Акта обследования ОСИ
		№ на плане	№ фото	
Зона 4 «Зона целевого назначения здания (целевого посещения объекта)».	ДЧ-И (С, Г, У)			Текущий ремонт и капитальный ремонт

* указывается: ДП-В - доступно полностью всем; ДП-И (К, О, С, Г, У) – доступно полностью избирательно (указать категории инвалидов); ДЧ-В - доступно частично всем; ДЧ-И (К, О, С, Г, У) – доступно частично избирательно (указать категории инвалидов); ДУ - доступно условно, ВНД - недоступно

**указывается один из вариантов: не нуждается; ремонт (текущий, капитальный); индивидуальное решение с ТСП; технические решения невозможны – организация альтернативной формы обслуживания

Комментарий к заключению: _____ ДЧ – И (С, Г, У) _____

I Результаты обследования:

6. Системы информации на объекте **Филиал ГАУ РК «Солнечная Таврика» ОСК «Дельфин»**
Адрес объекта:

298431, Россия, Республика Крым, Бахчисарайский район, с. Песчаное, ул. Набережная 16
(наименование объекта, адрес)

№	Наименование функционально - планировочного элемента	Наличие элемента			Выявленные нарушения и замечания		Работы по адаптации объектов	
		есть/ нет	№ на плане	№ фото	Содержание	Значимо для инвалида (категория)	Содержание	Виды работ
6.1	Визуальные средства	нет			Отсутствие табличек с шрифтом Брайля	ДЧ-И (С, Г, У)	Приобретение и установка	ТР
6.2	Акустические средства	нет			Отсутствие акустических средств	ДЧ-И (С, Г, У)	Приобретение и установка	Индивидуальные решения с ТСП
6.3	Тактильные средства	нет			Отсутствие тактильных пиктограмм	ДЧ-И (С, Г, У)	Приобретение и установка	ТР
	Общие требования к зоне	Зона 4 «Зона целевого назначения здания (целевого посещения объекта)»			специально выделенной зоны или участка	ДЧ-И (С, Г, У)	Доступность мест целевого назначения объекта и путей движения к ним	индивидуальное решение с ТСП

II Заключение по зоне:

Наименование структурно-функциональной зоны	Состояние доступности* (к пункту 3.4 Акта обследования ОСИ)	Приложение		Рекомендации по адаптации (вид работы)** к пункту 4.1 Акта обследования ОСИ
		№ на плане	№ фото	
Зона 4 «Зона целевого назначения здания (целевого посещения объекта)».	ДЧ-И (С, Г, У)			Текущий ремонт, индивидуальное решение с ТСП

* указывается: ДП-В - доступно полностью всем; ДП-И (К, О, С, Г, У) – доступно полностью избирательно (указать категории инвалидов); ДЧ-В - доступно частично всем; ДЧ-И (К, О, С, Г, У) – доступно частично избирательно (указать категории инвалидов); ДУ - доступно условно, ВНД - недоступно

Г, У) – доступно частично избирательно (указать категории инвалидов); ДУ - доступно условно, ВНД - недоступно

**указывается один из вариантов: не нуждается; ремонт (текущий, капитальный); индивидуальное решение с ТСР; технические решения невозможны – организация альтернативной формы обслуживания

Комментарий к заключению: _____ ДЧ – И (С, Г,
У) _____

Адресная программа (план) адаптации объектов социальной инфраструктуры и обеспечения доступности услуг для инвалидов и других МПН на территории ул. Набережная 16, Спальный корпус №1

на 2026 - 2029 год

№	Наименование объекта и название организации, расположенной на объекте	Адрес объекта	№ паспорта доступности объекта	Плановые работы		Ожидаемый результат (по состоянию доступности)***	Финансирование		Ответственный исполнитель/соисполнители	Дата текущих его контро-ля
				Содержание работ*	Вид** работ		Объем, тыс. руб.	Источник		
1	2	3	4	5	6	7	8	9	10	11
	Филиал ГАУ РК «Солнечная Таврика» ОСК «Дельфин»	298431, Россия, Республика Крым, Бахчисарайский район, с. Песчаное, ул. Набережная 16	4	ПСД	Рек	ДЧ-И (С, Г, У)	8		Управляющий Маниленко Л.Г.	09.02. 2026

Примечание: структура (разделы) адресной программы (плана) формируются аналогично структуре Реестра ОСИ

* - указываются мероприятия в соответствии с управленческим решением – «Рекомендации по адаптации основных структурных элементов объекта» Паспорта ОСИ

** - указывается вид работы в соответствии с классификатором:

ТР – текущий ремонт

ПСД – подготовка проектно-сметной документации

Стр. – строительство

КР – капитальный ремонт

Рек – реконструкция

Орг. – организация альтернативной формы обслуживания и др. орг. мероприятия

*** - указывается: ДП-В - доступен полностью всем; ДП-И (К, О, С, Г, У) - доступен полностью избирательно (указать, каким категориям инвалидов); ДЧ-В - доступен частично всем; ДЧ-И (К, О, С, Г, У) – доступен частично избирательно (указать категории инвалидов); ДУ - доступно условно (ДУ-В или ДУ-И)

УТВЕРЖДАЮ

Управляющий филиала ГАУ РК
«Солнечная Таврика» ОСК «Дельфин»



Маниленко Л.Г.
_____ 2026 г.

ПАСПОРТ

№ _____ от _____ г.,

доступности **спальный корпус № 2** филиала ГАУ РК «Солнечная Таврика»
ОСК «Дельфин» села Песчаное Бахчисарайского района Республики Крым
на 2026 - 2029 гг.



УТВЕРЖДАЮ

Управляющий филиала
ГАУ РК «Солнечная Таврика»
ОСК «Дельфин»
Маниленко Л.Г.
2026 г.

Анкета

(информация об объекте социальной инфраструктуры)
к паспорту доступности

№ _____ от _____ г.

1. Общие сведения об объекте

1.1. Наименование (вид) объекта: **Спальный корпус № 2**

Филиал ГАУ РК «Солнечная Таврика» ОСК «Дельфин»

1.2. Адрес объекта **298431, Россия, Республика Крым, Бахчисарайский район, с. Песчаное, ул. Набережная, 16**

1.3. Сведения о размещении объекта:

- отдельно стоящее здание **3** этажа, площадь – **1 136,00 кв.м.**

- наличие прилегающего земельного участка (да, нет) - **3,5 га.**

Год постройки здания: **1982-1985 гг.**

1.4. Год последнего капитального ремонта: **2019.**

1.5. Дата предстоящих плановых ремонтных работ: **текущий ремонт 2026 г., капитальный - при наличии финансирования.**

1.6. Название организации (учреждения), (полное юридическое наименование - согласно Уставу, краткое наименование):

Филиал Государственного автономного учреждения Республики Крым «Солнечная Таврика» Оздоровительно-спортивный комплекс «Дельфин»

Филиал ГАУ РК «Солнечная Таврика» ОСК «Дельфин»

1.7. Юридический адрес организации (учреждения): **298431, Россия, Республика Крым, Бахчисарайский район, с. Песчаное, ул. Набережная 16**

1.8. Основание для пользования объектом (оперативное управление, аренда, собственность):
собственность

1.9. Форма собственности (государственная, негосударственная):

государственная

1.10. Территориальная принадлежность (федеральная, региональная, муниципальная):

муниципальная

1.11. Вышестоящая организация (наименование):

Государственное автономное учреждение Республики Крым «Солнечная Таврика»

1.12. Адрес вышестоящей организации, другие координаты:

295053, Россия, Республика Крым, г. Симферополь, ул. Мате Залки 17 «Б»

2. Характеристика деятельности организации на объекте:

2.1 Сфера деятельности (здравоохранение, образование, социальная защита, физическая культура и спорт, культура, связь и информация, транспорт, жилой фонд, потребительский рынок и сфера услуг, другое):

учреждение оздоровления и отдыха

2.2 Виды оказываемых услуг:

оздоровление и отдых

2.3 Форма оказания услуг: (на объекте, с длительным пребыванием, в т.ч. проживанием, на дому, дистанционно):

на объекте

2.4 Категории обслуживаемого населения по возрасту: (дети, взрослые трудоспособного возраста, пожилые; все возрастные категории):

Дети

2.5 Категории обслуживаемых инвалидов: (инвалиды, передвигающиеся на коляске, инвалиды с нарушениями опорно-двигательного аппарата; нарушениями зрения, нарушениями слуха, нарушениями умственного развития)

2.6 Плановая мощность: посещаемость (количество обслуживаемых в день) вместимость:
100 человек,

2.7 Участие в исполнении ИПР инвалида, ребенка-инвалида (да, нет): **нет**

3. Состояние доступности объекта для инвалидов и других маломобильных групп населения (МГН):

3.1 Путь следования к объекту пассажирским транспортом

(описать маршрут движения с использованием пассажирского транспорта):

Пригородный транспорт Бахчисарай – Береговое, Северная - Береговое до остановки «Радуга»

наличие адаптированного пассажирского транспорта к объекту: **нет**

3.2 Путь к объекту от ближайшей остановки пассажирского транспорта:

3.2.1 расстояние до объекта от остановки транспорта: **465 м**

3.2.2 время движения (пешком): **5-15 мин**

3.2.3 наличие выделенного от проезжей части пешеходного пути (да, нет): **да**

3.2.4 Перекрестки: нерегулируемые; регулируемые, со звуковой сигнализацией, таймером:
нет

3.2.5 Информация на пути следования к объекту: акустическая, тактильная, визуальная: **нет**

3.2.6 Перепады высоты на пути (есть, нет): **нет**

Их обустройство для инвалидов на коляске (да, нет): **нет**

3.3 Вариант организации доступности ОСИ (формы обслуживания)* с учетом СП

№ п/п	Категория инвалидов (вид нарушения)	Вариант организации доступности объекта
1.	Все категории инвалидов и МГН	ДУ
	в том числе инвалиды:	
2	передвигающиеся на креслах-колясках	ДУ
3	с нарушениями опорно-двигательного аппарата	ДУ
4	с нарушениями зрения	ДУ
5	с нарушениями слуха	ДУ
6	с нарушениями умственного развития	ДУ

* - указывается один из вариантов: "А", "Б", "ДУ", "ВНД"

4. Управленческое решение (предложения по адаптации основных структурных элементов объекта)

№ п/п	Основные структурно-функциональные зоны объекта	Рекомендации по адаптации объекта (вид работы)*
1	Территория, прилегающая к зданию (участок)	Установить информацию об объекте, выделить места для автостоянки(парковки) автотранспорта инвалидов, устранить неровности покрытия путей движения по территории прилегающей к зданию
2	Вход (выходы) в здание	Один из запасных выходов переоборудовать в входную площадку (в соответствии с требованиями СНиП) для лиц с ограниченными возможностями. Маркировка ступеней. Организационные мероприятия, ремонтные

3	Путь (пути) движения внутри здания (в т.ч. пути эвакуации)	работы Организационные мероприятия, ремонтные работы, оказание ситуационной помощи
4	Зона целевого назначения (целевого посещения объекта)	Организационные мероприятия, ремонтные работы, организация альтернативной формы обслуживания
5	Санитарно-гигиенические помещения	Ремонтные работы, индивидуальное решение с ТСП
6	Система информации на объекте (на всех зонах)	Организовать размещение комплексной системы информирования на всех зонах объекта в соответствие с нормами СНиП, оказание ситуационной помощи
7	Пути движения к объекту (от остановки транспорта)	Организационные мероприятия. По пути движения установить информацию об объекте.
8	Все зоны и участки	Ремонтные работы, индивидуальное решение с ТСП, организация альтернативной формы обслуживания(организация сопровождения)

* - указывается один из вариантов (видов работ): не нуждается; ремонт (текущий, капитальный); индивидуальное решение с ТСП; технические решения невозможны - организация альтернативной формы обслуживания

Размещение информации на Карте доступности субъекта Российской Федерации согласовано _____,

Маниленко
Лолита Геннадиевна



Руководитель рабочей группы,
Управляющий Филиала ГАУ РК «Солнечная
Таврика» ОСК «Дельфин»

Вайсман Лариса Анатольевна



Специалист по доступной среде
Бахчисарайской МО ВОС

Саченко Виктор Гаврилович



Гл. инженер ОСК «Дельфин»

Корж Ольга Сергеевна



Зам. управляющего ОСК «Дельфин»



УТВЕРЖДАЮ

Управляющий филиала
ГАУ РК «Солнечная Таврика»
ОСК «Дельфин»
Маниленко Л.Г.
2026 г.

**Акт обследования
объекта социальной инфраструктуры
к паспорту доступности спального корпуса №2**

№ _____ от _____ г.

Бахчисарайский район

1. Общие сведения об объекте

1.1. Наименование (вид) объекта: спальный корпус № 2

Филиал ГАУ РК «Солнечная Таврика» ОСК «Дельфин» села Песчаное Бахчисарайского района

1.2. Адрес объекта

298431 Республика Крым, Бахчисарайский район, с. Песчаное, ул. Набережная, 16

1.3. Сведения о размещении объекта:

- отдельно стоящее здание **3** этажа, **1136,00** кв.м

- наличие прилегающего земельного участка (да, нет) **3,5** га.

1.4. Год постройки здания 1982-1985, последнего капитального ремонта 2019

1.5. Дата предстоящих плановых ремонтных работ:

плановые ремонтные работы — 2026-2027 г., капитальный ремонт - при наличие финансирования.

1.6. Название организации (учреждения), (полное юридическое наименование - согласно Уставу, краткое наименование)

Филиал Государственного автономного учреждения РК «Солнечная Таврика» оздоровительно спортивный комплекс «Дельфин» села Песчаное Бахчисарайского района

1.7. Юридический адрес организации(учреждения)

298431 Республика Крым, Бахчисарайский район, с. Песчаное, ул. Набережная, 16

2. Характеристика деятельности организации на объекте

2.1 Дополнительная информация учреждение оздоровления и отдыха

3. Состояние доступности объекта

3.1 Путь следования к объекту пассажирским транспортом

(описать маршрут движения с использованием пассажирского транспорта)

наличие адаптированного пассажирского транспорта к объекту нет.

3.2 Путь к объекту от ближайшей остановки пассажирского транспорта:

3.2.1 расстояние до объекта от остановки транспорта

общественного - 465 м, частного - 3 м

3.2.2 время движения (пешком) 5-15 мин

3.2.3 наличие выделенного от проезжей части пешеходного пути (да, нет)

Да, (фото № 21 - тротуар)

3.2.4 Перекрестки: нерегулируемые; регулируемые, со звуковой сигнализацией, таймером;
нет

3.2.5 Информация на пути следования к объекту: акустическая, тактильная, визуальная;

Нет

3.2.6 Перепады высоты на пути: есть, нет

Нет (фото № 22,23)

3.3 Организации доступности для инвалидов - формы обслуживания

№ п/п	Категория инвалидов (вид нарушения)	Вариант организации доступности объекта
1.	Все категории инвалидов и МГН в том числе инвалиды:	ВНД
2	передвигающиеся на креслах-колясках	ВНД
3	с нарушениями опорно-двигательного аппарата	ВНД
4	с нарушениями зрения	ДУ
5	с нарушениями слуха	ДУ
6	с нарушениями умственного развития	ВНД

* - указывается один из вариантов: "А", "Б", "ДУ", "ВНД"

4. Управленческое решение (предложения по адаптации основных структурных элементов объекта)

№ п/п	Основные структурно-функциональные зоны объекта	Рекомендации по адаптации объекта (вид работы)*
1	Территория, прилегающая к зданию (участок)	Установить информацию об объекте, выделить места для автостоянки(парковки) автотранспорта инвалидов, устранить неровности покрытия путей движения по территории прилегающей к зданию
2	Вход (входы) в здание	Один из запасных выходов переоборудовать в входную площадку (в соответствии с требованиями СНиП) для лиц с ограниченными возможностями. Маркировка ступеней. Организационные мероприятия, ремонтные работы
3	Путь (пути) движения внутри здания (в т.ч. пути эвакуации)	Организационные мероприятия, ремонтные работы, оказание ситуационной помощи
4	Зона целевого назначения (целевого посещения объекта)	Организационные мероприятия, ремонтные работы, организация альтернативной формы обслуживания
5	Санитарно-гигиенические помещения	Ремонтные работы, Индивидуальное решение с ТСР
6	Система информации на объекте (на всех зонах)	Организовать размещение комплексной системы информирования на всех зонах объекта в соответствии

		с нормами СНиП, оказание ситуационной помощи
7	Пути движения к объекту (от остановки транспорта)	Организационные мероприятия. По пути движения установить информацию об объекте.
8	Все зоны и участки	Ремонтные работы, индивидуальное решение с ТСР, организация альтернативной формы обслуживания(организация сопровождения)

* - указывается один из вариантов (видов работ): не нуждается; ремонт (текущий, капитальный); индивидуальное решение с ТСР; технические решения невозможны - организация альтернативной формы обслуживания
 Размещение информации на Карте доступности субъекта Российской Федерации согласовано _____,

4.1. Рекомендации по адаптации основных структурных элементов объекта:

*- указывается один из вариантов (видов работ): не нуждается; ремонт (текущий, капитальный); индивидуальное решение с ТСР; технические решения невозможны – организация альтернативной формы обслуживания

4.2. Период проведения работ до 2030 года
 в рамках исполнения Постановление Правительства РФ от 29.03.2019 N 363 (ред. от 18.10.2021)
Об утверждении государственной программы Российской Федерации «Доступная среда»
(указывается наименование документа: программы, плана)

4.3 Ожидаемый результат (по состоянию доступности) - после выполнения работ по адаптации увеличение доступности для инвалидов и других маломобильных групп населения.

Оценка результата исполнения программы, плана (по состоянию доступности) _____

4.4. Для принятия решения **требуется**, не требуется *(нужное подчеркнуть)*:

Согласование _____ требуется

Имеется заключение уполномоченной организации о состоянии доступности объекта *(наименование документа и выдавшей его организации, дата)*, отсутствует

4.5. Информация размещена (обновлена) на Карте доступности не размещена
(наименование сайта, портала)

Управляющий ОСК «Дельфин»
 (Должность, Ф.И.О.)



Маниленко



ПАСПОРТ ДОСТУПНОСТИ объекта социальной инфраструктуры (ОСИ)

1. Общие сведения об объекте

- 1.1. Наименование (вид) объекта **Филиал ГАУ РК «Солнечная Таврика» ОСК «Дельфин»
Спальный корпус № 2**
- 1.2. Адрес объекта **298431, Россия, Республика Крым, Бахчисарайский район, с. Песчаное, ул. Набережная, 16**
- 1.3. Сведения о размещении объекта:
- отдельно стоящее здание **3** этажа, площадь: **1 136,0 кв.м**
- наличие прилегающего земельного участка (да, нет) **3,5 га.**
Год постройки здания **1982-1985.**
- 1.4. Год последнего капитального ремонта: **2019**
- 1.5. Дата предстоящих плановых ремонтных работ: **текущий ремонт 2026-2027 гг, капитальный - при наличие финансирования.**
- 1.6. Название организации (учреждения), (полное юридическое наименование - согласно Уставу, краткое наименование):
**Филиал Государственного автономного учреждения Республики Крым «Солнечная Таврика»
Оздоровительно-спортивный комплекс «Дельфин»
Филиал ГАУ РК «Солнечная Таврика» ОСК «Дельфин»**
- 1.7. Юридический адрес организации (учреждения): **298431, Россия, Республика Крым, Бахчисарайский район, с. Песчаное, ул. Набережная 16**
- 1.8. Основание для пользования объектом (оперативное управление, аренда, собственность):
собственность
- 1.9. Форма собственности (государственная, негосударственная):
государственная
- 1.10. Территориальная принадлежность (федеральная, региональная, муниципальная):
муниципальная
- 1.11. Вышестоящая организация (наименование)
Государственное автономное учреждение Республики Крым «Солнечная Таврика»
- 1.12. Адрес вышестоящей организации, другие координаты
295053, Россия, Республика Крым, г. Симферополь, ул. Мате Залки 17 «Б»

2. Характеристика деятельности организации на объекте

- 2.1 Сфера деятельности (здравоохранение, образование, социальная защита, физическая культура и спорт, культура, связь и информация, транспорт, жилой фонд, потребительский рынок и сфера услуг, другое):
оздоровление и отдых
- 2.2 Виды оказываемых услуг:
оздоровление и отдых
- 2.3 Форма оказания услуг: (на объекте, с длительным пребыванием, в т.ч. проживанием, на дому; дистанционно):

на объекте

2.4 Категории обслуживаемого населения по возрасту: (дети, взрослые трудоспособного возраста, пожилые; все возрастные категории):

Дети

2.5 Категории обслуживаемых инвалидов: (инвалиды, передвигающиеся на коляске, инвалиды с нарушениями опорно-двигательного аппарата; нарушениями зрения, нарушениями слуха, нарушениями умственного развития):

-
2.6 Плановая мощность: посещаемость (количество обслуживаемых в день) вместимость:

100 человек,

2.7 Участие в исполнении ИПР инвалида, ребенка-инвалида (да, нет): **нет**

3. Состояние доступности объекта для инвалидов и других маломобильных групп населения (МГН)

3.1 Путь следования к объекту пассажирским транспортом (описать маршрут движения с использованием пассажирского транспорта):

Пригородный транспорт Бахчисарай – Береговое, Северная - Береговое до остановки «Радуга»

наличие адаптированного пассажирского транспорта к объекту: **нет**

3.2 Путь к объекту от ближайшей остановки пассажирского транспорта:

3.2.1 расстояние до объекта от остановки транспорта: **465 м**

3.2.2 время движения (пешком): **10-15 мин**

3.2.3 наличие выделенного от проезжей части пешеходного пути (да, нет):

да,

3.2.4 Перекрестки: нерегулируемые; регулируемые, со звуковой сигнализацией, таймером;

нет

3.2.5 Информация на пути следования к объекту: акустическая, тактильная, визуальная; **нет**

3.2.6 Перепады высоты на пути: есть, нет

Нет

Их обустройство для инвалидов на коляске: да нет,

нет

3.3 Вариант организации доступности ОСИ (формы обслуживания)* с учетом СП

№ п/п	Категория инвалидов (вид нарушения)	Вариант организации доступности объекта
1.	Все категории инвалидов и МГН	ДУ
	в том числе инвалиды:	
2	передвигающиеся на креслах-колясках	ДУ
3	с нарушениями опорно-двигательного аппарата	ДУ
4	с нарушениями зрения	ДУ
5	с нарушениями слуха	ДУ
6	с нарушениями умственного развития	ДУ

* - указывается один из вариантов: "А", "Б", "ДУ", "ВНД"- временно недоступно

3.4 Состояние доступности основных структурно-функциональных зон

№ п/п	Основные структурно-функциональные зоны	Состояние доступности, в том числе для основных категорий инвалидов**
1	Территория, прилегающая к зданию (участок)	ДУ
2	Вход (входы) в здание	ДУ
3	Путь (пути) движения внутри здания (в т.ч. пути эвакуации)	ДУ

4	Зона целевого назначения здания (целевого посещения объекта)	ДУ
5	Санитарно-гигиенические помещения	ДУ
6	Система информации и связи (на всех зонах)	ДУ
7	Пути движения к объекту (от остановки транспорта)	ДУ

** Указывается: ДП-В - доступно полностью всем; ДП-И (К, О, С, Г, У) – доступно полностью избирательно (указать категории инвалидов); ДЧ-В - доступно частично всем; ДЧ-И (К, О, С, Г, У) – доступно частично избирательно (указать категории инвалидов); ДУ - доступно условно, ВНД – временно недоступно

4. Управленческое решение (предложения по адаптации основных структурных элементов объекта)

4.1. Рекомендации по адаптации основных структурных элементов объекта

№ п/п	Основные структурно-функциональные зоны объекта	Рекомендации по адаптации объекта (вид работы)*
1	Территория, прилегающая к участку	Установить информацию об объекте, выделить места для автостоянки(парковки) автотранспорта инвалидов, устранить неровности покрытия путей движения по территории прилегающей к зданию
2	Вход (входы) в здание	Один из запасных выходов переоборудовать в входную площадку (в соответствии с требованиями СНиП) для лиц с ограниченными возможностями. Организационные мероприятия, ремонтные работы. Маркировка ступеней
3	Путь (пути) движения внутри здания (в т.ч. пути эвакуации)	Организационные мероприятия, ремонтные работы, оказание ситуационной помощи
4	Зона целевого назначения (целевого посещения объекта)	Организационные мероприятия, ремонтные работы, организация альтернативной формы обслуживания
5	Санитарно-гигиенические помещения	Ремонтные работы, индивидуальное решение с ТСР
6	Система информации на объекте (на всех зонах)	Организовать размещение комплексной системы информирования на всех зонах объекта в соответствии с нормами СНиП, оказание ситуационной помощи
7	Пути движения к объекту (от остановки транспорта)	Организационные мероприятия. По пути движения установить

8	Все зоны и участки	Ремонтные работы, индивидуальное решение с ТСП, организация альтернативной формы обслуживания (организация сопровождения)
---	--------------------	---

* - указывается один из вариантов (видов работ): не нуждается; ремонт (текущий, капитальный); индивидуальное решение с ТСП; технические решения невозможны - организация альтернативной формы обслуживания

4.2. Период проведения работ до 2030 года
в рамках исполнения Постановление Правительства РФ от 29.03.2019 N 363 (ред. от 18.10.2021) Об утверждении государственной программы Российской Федерации «Доступная среда»
(указывается наименование документа: программы, плана)

4.3 Ожидаемый результат (по состоянию доступности) после выполнения работ по адаптации увеличение доступности для инвалидов и других маломобильных групп населения помещений ОУ. Оценка результата исполнения программы, плана (по состоянию доступности) _____

4.4. Для принятия решения требуется, не требуется (нужное подчеркнуть):
Согласование _____ требуется

Имеется заключение уполномоченной организации о состоянии доступности объекта (наименование документа и выдавшей его организации, дата), отсутствует

4.5. Информация размещена (обновлена) на Карте доступности **дата** не размещена
(наименование сайта, портала)

5. Особые отметки
Паспорт сформирован на основании:

1. Анкеты (информации об объекте) N _____ от _____ Г.,
2. Акта обследования объекта: N _____ от _____ Г.,
3. Решения Комиссии от «09» февраля 2026 г.,

Размещение информации на Карте доступности субъекта Российской Федерации согласовано _____,

Управляющий
Филиала ГАУ РК «Солнечная Таврика»
ОСК «Дельфин»
телефон +7 978 8461923



Маниленко Лолита Геннадиевна

(подпись, Ф.И.О., должность; координаты для связи уполномоченного представителя объекта)

УТВЕРЖДАЮ



Управляющий филиала
ГАУ РК «Солнечная Таврика»
ОСК «Дельфин»
Маниленко Л.Г.
2026 г.

**План мероприятий по повышению показателей
доступности для инвалидов объектов и услуг
Филиал ГАУ РК «Солнечная Таврика» ОСК «Дельфин»
на 2026-2029 гг.**

N _____ от _____ г.

Пояснительная записка

Одним из приоритетов социальной политики Российской Федерации в области социальной защиты инвалидов в соответствии с общепризнанными принципами и нормами международного права является реализация комплекса мер, направленных на создание инвалидам равных с другими гражданами возможностей для участия в жизни общества, в том числе, равное право на получение всех необходимых социальных услуг для удовлетворения своих нужд в различных сферах жизнедеятельности в целях повышения уровня и качества их жизни.

Правительство Российской Федерации, органы исполнительной власти субъектов Российской Федерации, органы местного самоуправления и организации независимо от организационно-правовых форм (согласно статье 15 Федерального закона от 24.11.1995 № 181-ФЗ «О социальной защите инвалидов в Российской Федерации») создают условия инвалидам для беспрепятственного доступа к объектам социальной инфраструктуры (жилым, общественным и производственным зданиям, строениям и сооружениям, спортивным сооружениям, местам отдыха, культурно - зрелищным и другим учреждениям).

Согласно Конвенции «О правах инвалидов» (ООН, 2006, ратифицирована Российской Федерацией 03.05.2012) для обеспечения инвалидам наравне с другими гражданами доступа к физическому окружению (зданиям и сооружениям), транспорту, информации и связи, а также к другим объектам и услугам должен реализовываться комплекс мер, включая: выявление и устранение препятствий и барьеров, мешающих доступности, которые, в частности, распространяются на здания, дороги, транспорт и другие объекты, в том числе образовательные учреждения, жилые дома, медицинские учреждения и рабочие места, а также на информационные, коммуникационные и другие службы, включая электронные и экстренные службы.

В целом система оздоровления, воспитания и социальной адаптации детей с ограниченными возможностями здоровья и детей-инвалидов использует потенциал общеобразовательных учреждений и ориентирована на наиболее часто встречающиеся проблемы ребенка.

В связи с этим в Филиале ГАУ РК «Солнечная Таврика» ОСК «Дельфин» разработан План по повышению значений показателей доступности для инвалидов, который сформирован на основе Паспорта доступности.

План предусматривает реализацию комплекса мероприятий по следующим основным направлениям:

1. Обеспечение доступности, повышение оперативности и эффективности предоставления образовательных услуг в рамках совершенствования системы реабилитации инвалидов в образовательном учреждении.

В рамках указанного направления в ОСК «Дельфин» необходимо решить задачу по укреплению материально-технической базы для проведения комплексной педагогической и социальной реабилитации инвалидов.

2. Обеспечение устойчивого формирования доступной среды для инвалидов.

В рамках указанного направления предполагается:

- проведение обследования доступной среды для инвалидов к объектам и услугам, предоставляемых лагерем;

- размещение на официальном сайте учреждения информационных, справочных пособий по формированию доступной среды и организации обучения инвалидов;

3. Создание условий доступности оздоровления, в том числе создание безбарьерной среды для детей-инвалидов

Данное направление предполагает:

- создание системы и проведение мониторинга педагогического сопровождения и успешной социализации детей-инвалидов и детей с ограниченными возможностями здоровья;- повышение эффективности сопровождения отдыхающих в лагере;

- создание доступной образовательной среды для детей-инвалидов и детей с ограниченными возможностями здоровья;

- для обеспечения доступности зданий и сооружений необходимо решить задачу по приспособлению входных групп, лестниц, пандусных съездов, зон оказания услуг, прилегающей территории;

- разработка механизмов, обеспечивающих доступность услуг в сфере оздоровления для различных категорий детей-инвалидов;

- разработка моделей реализации индивидуальной программы реабилитации ребенка-инвалида в части получения детьми-инвалидами услуг оздоровления;

- проведение обучающих мероприятий для специалистов и педагогов по вопросам реализации индивидуальной программы реабилитации ребенка-инвалида;

- осуществление сотрудничества с общественными организациями, инициирующими вопросы совместного оздоровления детей-инвалидов в детских лагерях и санаториях на принципах социального партнёрства.

4. Программно-методическое сопровождение образовательного процесса детей-инвалидов в различных образовательных моделях.

5. Создание условий для обеспечения качества оздоровления детей-инвалидов в лагере.

Данное направление предполагает:

- разработку системы мониторинга по оценке качества услуг для детей-инвалидов;

- моделирование инфраструктурных компонентов и содержательного наполнения среды в условиях совместного оздоровления и отдыха;

- проведение анализа действующих правоприменительных практик для детей-инвалидов в различных оздоровительных моделях;

- создание собственной системы оздоровления и отдыха для детей с ОВЗ, состоящую из различных современных образовательных моделей, обеспечивающих свободу выбора оздоровительного маршрута.

**План мероприятий по выполнению показателей доступности для инвалидов объектов и услуг
Филиала ГАУ РК «Солнечная Таврика» ОСК «Дельфин»
на 2026-2029 гг.**

№ п/п	Наименование показателей доступности для инвалидов	Ожидаемые результаты повышения значений показателей доступности объектов и услуг (годы) и мониторинг				Должностное лицо, ответственное за достижение запланированных показателей доступности объектов и услуг	Примечания
		2026	2027	2028	2029		
1.	Территория, прилегающая к зданию (участок):						
1.1	установка поручней с двух сторон лестничного прохода						При наличии бюджетных

	наружной лестницы с учетом технических требований к опорным стационарным устройствам по ГОСТ Р51261		+		+	Управляющий	ассигновани й
1.2	оборудование наружной лестницы пандусом, кнопкой вызова персонала, установка противоскользящего покрытия		+	+	+	Управляющий	При наличии бюджетных ассигновани й
2.	Вход в здание:						
2.1	на стеклянное полотно двери наклеить контрастные стикеры	+	+	+	+	Инженер	
3.	Путь (пути) движения внутри здания (в т. ч. пути эвакуации):						
3.1	один из запасных выходов переоборудовать в входную площадку (в соответствии с требованиями СНиП) для лиц с ограниченными возможностями.		+	+	+	Управляющий	При наличии бюджетных ассигновани й
3.2	маркировка лестничных маршей в соответствии с Техническим Регламентом	+	+	+	+	инженер	
4.	Зоны целевого назначения здания (целевого посещения объекта)						
4.1	организация помощи сопровождающего при обслуживании с перемещением по маршруту	+	+	+	+	Управляющий	При наличии бюджетных ассигновани й
4.2	оборудование приспособлений для своевременного получения визуальной, тактильной и акустической информации		+	+	+	Управляющий	При наличии бюджетных ассигновани й
5.	Санитарно-гигиенические помещения						
5.1	организация альтернативной формы обслуживания – сопровождение		+	+	+	Управляющий	При наличии бюджетных ассигновани й
5.2	оборудование дополнительного сан узла согласно техническому регламенту		+	+	+	Управляющий, инженер	При наличии бюджетных ассигновани й

I Результаты обследования:

1. Территории, прилегающей к зданию (участка): **Филиал ГАУ РК «Солнечная Таврика» ОСК «Дельфин»**

Адрес объекта:

298431, Россия, Республика Крым, Бахчисарайский район, с. Песчаное, ул. Набережная 16

№	Наименование функционально-планировочного элемента	Наличие элемента			Выявленные нарушения и замечания		Работы по адаптации объектов	
		есть/нет	№ на плане	№ фото	Содержание	Значимо для инвалида (категория)	Содержание	Виды работ
1.1	Вход (входы) на территорию	есть		23	Отсутствие таблички с шрифтом Брайля, тактильных пиктограмм	ДУ	Приобретение и установка	ТР
1.2	Путь (пути) движения на территории	есть		3,4,5	Отсутствие прорезиненной плитки	ДУ	может быть выполнено лишь в порядке капитального ремонта или реконструкции.	ТР
1.3	Автостоянка и парковка	нет		21,22,23	Отсутствие специальной автостоянки и парковки	ДУ	может быть выполнено лишь в порядке капитального ремонта или реконструкции.	Индивидуальное решение с ТСП
1.4	Общие требования к зоне				специально выделенной зоны или участка	ДУ	доступность мест целевого назначения объекта и путей движения к ним	Индивидуальное решение с ТСП

II Заключение по зоне:

Наименование структурно-функциональной зоны	Состояние доступности* (к пункту 3.4 Акта обследования ОСИ)	Приложение		Рекомендации по адаптации (вид работы)** к пункту 4.1 Акта обследования ОСИ
		№ на плане	№ фото	
Зона 4 «Зона целевого назначения здания (целевого посещения объекта)».	ДУ		4.1	Индивидуальное решение с ТСП

* указывается: ДП-В - доступно полностью всем; ДП-И (К, О, С, Г, У) – доступно полностью избирательно (указать категории инвалидов); ДЧ-В - доступно частично всем; ДЧ-И (К, О, С, Г, У) – доступно частично избирательно (указать категории инвалидов); ДУ - доступно условно, ВНД - недоступно

I Результаты обследования:

2. Входа (входов) в спальный корпус Филиала ГАУ РК «Солнечная Таврика» ОСК «Дельфин» 298431, Россия, Республика Крым, Бахчисарайский район, с. Песчаное, ул. Набережная 16
(Наименование объекта, адрес)

№ п/п	Наименование функционально-планировочного элемента	Наличие элемента			Выявленные нарушения и замечания		Работы по адаптации объектов	
		есть/нет	№ на плане	№ фото	Содержание	Значимо для инвалида (категория)	Содержание	Виды работ
2.1	Лестница (наружная)	есть		12,13	Отсутствие тактильных пиктограмм	ДЧ-И (С, Г, У)	Приобретение и установка	ТР
2.2	Пандус (наружный)	нет		12,13	Отсутствие пандуса	ДЧ-И (С, Г, У)	Может быть выполнено лишь в порядке капитального ремонта или реконструкции	КР
2.3	Входная площадка (перед дверью)	есть		12,13	Отсутствие прорезиненной плитки, отсутствие тактильной ленты и ограничений на ступени, отсутствие маркировки ступеней	ДЧ-И (С, Г, У)	Приобретение и установка	ТР
2.4	Дверь (входная)	есть		12		ДЧ-И (С, Г, У)	Может быть выполнено лишь в порядке капитального ремонта или реконструкции	КР
2.5	Тамбур	нет				ДЧ-И (С, Г, У)	Может быть выполнено лишь в порядке капитального ремонта или реконструкции	Индивидуальное решение с ТСП

II Заключение по зоне:

Наименование структурно-функциональной зоны	Состояние доступности* (к пункту 3.4 Акта обследования ОСИ)	Приложение		Рекомендации по адаптации (вид работы)** к пункту 4.1 Акта обследования ОСИ
		№ на плане	№ фото	
Зона 4 «Зона целевого назначения здания (целевого посещения объекта)»	<i>ДЧ-И</i>		5,3	Индивидуальное решение с ТСП, капитальный ремонт

* указывается: ДП-В - доступно полностью всем; ДП-И (К, О, С, Г, У) – доступно полностью избирательно (указать категории инвалидов); ДЧ-В - доступно частично всем; ДЧ-И (К, О, С, Г, У) – доступно частично избирательно (указать категории инвалидов); ДУ - доступно условно, ВНД - недоступно

**указывается один из вариантов: не нуждается; ремонт (текущий, капитальный); индивидуальное решение с ТСП; технические решения невозможны – организация альтернативной формы обслуживания

Комментарий к заключению: _____ ДЧ – И (С,Г,У) _____

I Результаты обследования:

3. Пути (путей) движения внутри здания (в т.ч. пути эвакуации)

Филиал ГАУ РК «Солнечная Таврика» ОСК «Дельфин»

Адрес объекта:

298431, Россия, Республика Крым, Бахчисарайский район, с. Песчаное, ул. Набережная 16

(наименование объекта, адрес)

№ п/п	Наименование функционально-планировочного элемента	Наличие элемента			Выявленные нарушения и замечания		Работы по адаптации объектов	
		есть/нет	№ на плане	№ фото	Содержание	Значимо для инвалида (категория)	Содержание	Виды работ
3.1	Коридор (вестибюль, зона ожидания, галерея, балкон)	есть		14	Отсутствие тактильных пиктограмм	ДЧ-И (С, Г, У)	Приобретение и установка	ТР
3.2	Лестница (внутри здания)	есть		7	Отсутствие тактильных пиктограмм, тактильной ленты, ограничений на ступенях, контрастной маркировки ступеней	ДЧ-И (С, Г, У)	Приобретение и установка	ТР
3.3	Пандус (внутри здания)	нет			нет	все	Может быть выполнено в порядке капитального ремонта	КР
3.4	Лифт пассажирский (или подъемник)	нет			нет	все	Может быть выполнено в порядке капитального ремонта	КР
3.5	Двери	есть		14	Отсутствие тактильных пиктограмм	ДЧ-И (С, Г, У)	Приобретение и установка	ТР

					мм, контрастной маркировки дверных проемов			
3.6	Пути эвакуации (в т.ч. зоны безопасности)	нет			Отсутствие тактильных пиктограмм, тактильной ленты	ДЧ-И (С, Г, У)	Приобретение и установка	ТР
	Общие требования к зоне	Зона 4 «Зона целевого назначения здания (целевого посещения объекта)».			Отсутствие специально выделенной зоны или участка	ДЧ-И (С, Г, У)	Приобретение и установка	ТР

II Заключение по зоне:

Наименование структурно-функциональной зоны	Состояние доступности* (к пункту 3.4 Акта обследования ОСИ)	Приложение		Рекомендации по адаптации (в работе)** к пункту 4.1 Акта обследования ОСИ
		№ на плане	№ фото	
Зона 4 «Зона целевого назначения здания (целевого посещения объекта)».	ДЧ-И (С, Г, У)		6.2	Текущий ремонт и капитальный ремонт

* указывается: ДП-В - доступно полностью всем; ДП-И (К, О, С, Г, У) – доступно полностью избирательно (указать категории инвалидов); ДЧ-В - доступно частично всем; ДЧ-И (К, О, С, Г, У) – доступно частично избирательно (указать категории инвалидов); ДУ - доступно условно, ВНД - недоступно

**указывается один из вариантов: не нуждается; ремонт (текущий, капитальный); индивидуальное решение с ТСР; технические решения невозможны – организация альтернативной формы обслуживания

Комментарий к заключению: _____ ДЧ – И (С, Г, У) _____

I Результаты обследования:

6. Системы информации на объекте **Филиал ГАУ РК «Солнечная Таврика» ОСК «Дельфин»**

Адрес объекта:

298431, Россия, Республика Крым, Бахчисарайский район, с. Песчаное, ул. Набережная 16

(наименование объекта, адрес)

№	Наименование функционально - планировочного элемента	Наличие элемента			Выявленные нарушения и замечания		Работы по адаптации объектов	
		есть/ нет	№ на плане	№ фото	Содержание	Значимо для инвалида (категория)	Содержание	Виды работ
6.1	Визуальные средства	нет			Отсутствие табличек с шрифтом Брайля	ДЧ-И (С, Г, У)	Приобретение и установка	ТР
6.2	Акустические средства	нет			Отсутствие акустических средств	ДЧ-И (С, Г, У)	Приобретение и установка	Индивидуальное решение с ТСР
6.3	Тактильные средства	нет			Отсутствие тактильных пиктограмм	ДЧ-И (С, Г, У)	Приобретение и установка	ТР
	Общие требования к зоне	Зона 4 «Зона целевого назначения здания (целевого посещения объекта)»			специально выделенной зоны или участка	ДЧ-И (С, Г, У)	Доступность мест целевого назначения объекта и путей движения к ним	индивидуальное решение с ТСР

II Заключение по зоне:

Наименование структурно-функциональной зоны	Состояние доступности* (к пункту 3.4 Акта обследования ОСИ)	Приложение		Рекомендации по адаптации (вид работы)** к пункту 4.1 Акта обследования ОСИ
		№ на плане	№ фото	
Зона 4 «Зона целевого назначения здания (целевого посещения объекта)».	ДЧ-И (С, Г, У)			Текущий ремонт, Индивидуальное решение с ТСР

* указывается: ДП-В - доступно полностью всем; ДП-И (К, О, С, Г, У) - доступно полностью избирательно (указать категории инвалидов); ДЧ-В - доступно частично всем; ДЧ-И (К, О, С, Г, У) - доступно избирательно (указать категории инвалидов).

У) – доступно частично избирательно (указать категории инвалидов); ДУ - доступно условно, ВНД - недоступно

***указывается один из вариантов: не нуждается; ремонт (текущий, капитальный); индивидуальное решение с ТСР; технические решения невозможны – организация альтернативной формы обслуживания*

Комментарий к заключению: _____ ДЧ – И (С, Г,
У) _____

Адресная программа (план) адаптации объектов социальной инфраструктуры и обеспечения доступности услуг для инвалидов и других МГН на территории ул.Набережная 16, Спальный корпус №2
на 2026 - 2029 год

№	Наименование объекта и название организации, расположенной на объекте	Адрес объекта	№ паспорта доступности объекта	Плановые работы		Ожидаемый результат (по состоянию доступности)***	Финансирование		Ответственный исполнитель соисполнители	Дата текущих его контро-ля
				Содержание работ*	Вид** работ		Объем, тыс. руб.	Источник		
1	2 Филиал ГАУ РК «Солнечная Таврика» ОСК «Дельфин»	3 298431, Россия, Республика Крым, Бахчисарайский район, с. Песчаное, ул. Набережная 16	4 4	5 ПСД	6 Рек	7 ДЧ-И (С, Г, У)	8 8	9 9	10 Управляющий Маниленко Л.Г.	11 09.02. 2026

Примечание: структура (разделы) адресной программы (плана) формируются аналогично структуре Реестра ОСИ

* - указываются мероприятия в соответствии с управлением решением – «Рекомендации по адаптации основных структурных элементов объекта» Паспорта ОСИ

** - указывается вид работы в соответствии с классификатором:

ТР – текущий ремонт

ПСД – подготовка проектно-сметной документации

Стр. – строительство

КР – капитальный ремонт

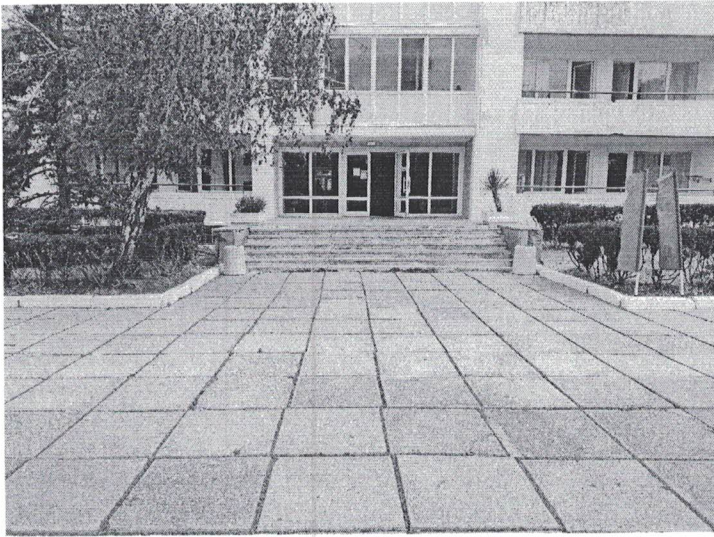
Рек – реконструкция

Орг. – организация альтернативной формы обслуживания и др. орг. мероприятия

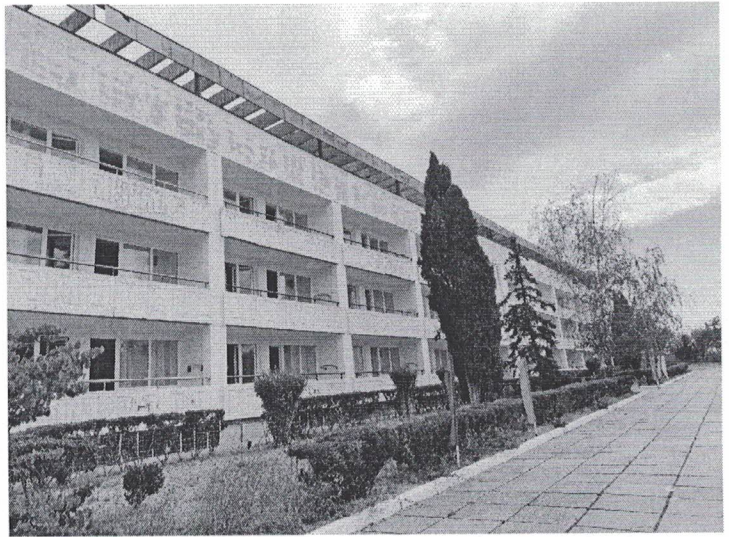
*** - указывается: ДП-В - доступен полностью всем; ДП-И (К, О, С, Г, У) - доступен полностью избирательно (указать, каким категориям инвалидов); ДЧ-В - доступен частично всем; ДЧ-И (К, О, С, Г, У) – доступен частично избирательно (указать категории инвалидов); ДУ - доступно условно (ДУ-В или ДУ-И)

РЕЗУЛЬТАТЫ ФОТОФИКСАЦИИ

ОСК «Дельфин»
Территория
НАБЕРЕЖНАЯ,16



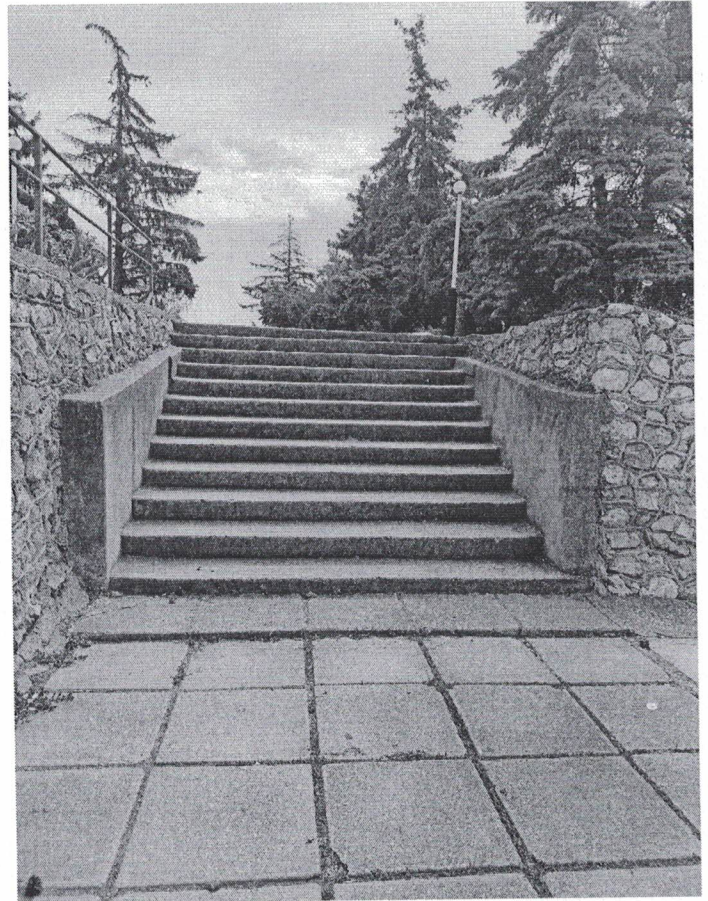
Φοτο 1



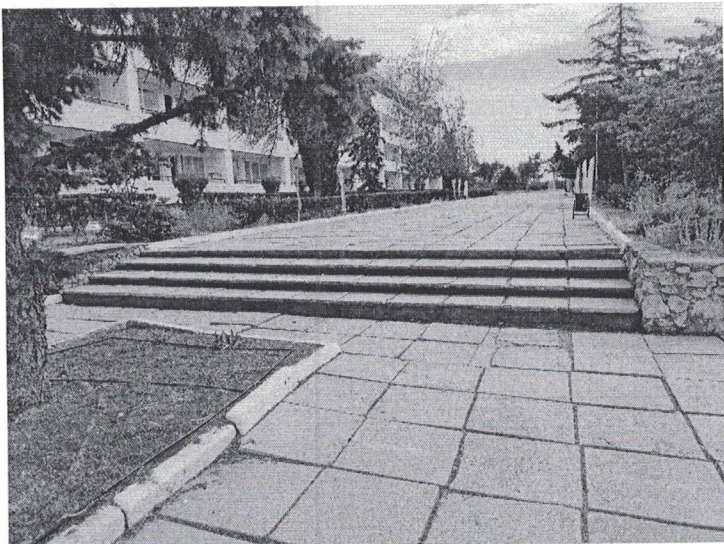
Φοτο 2



Φοτο 3



Φοτο 4



Φοτο 5



Фото 6



Фото 7

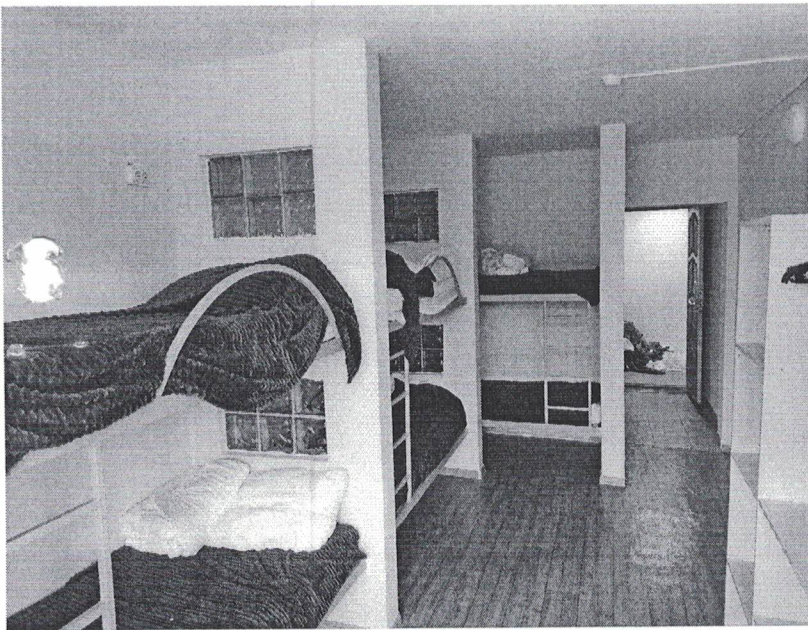


Фото 8

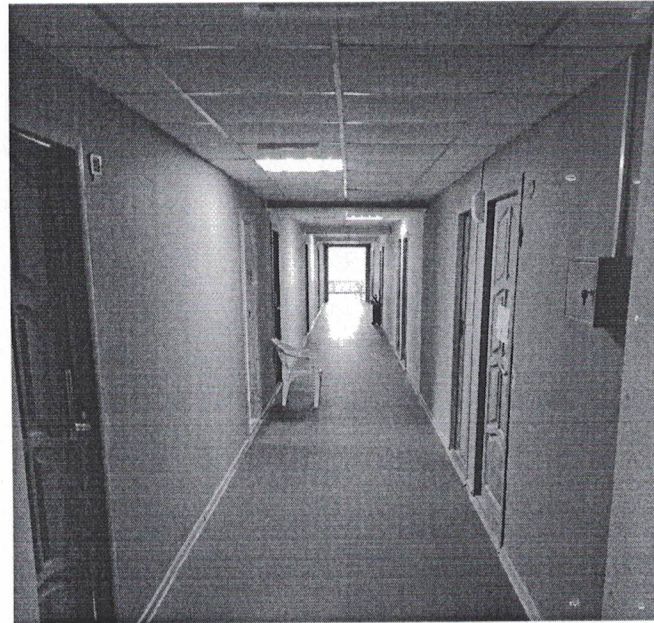
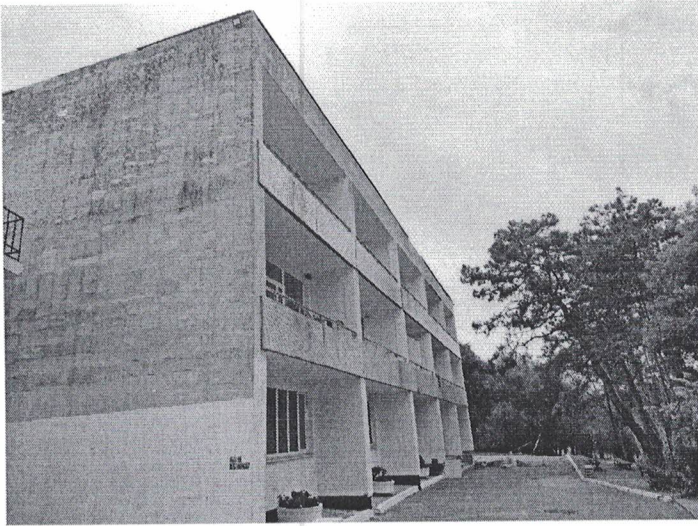


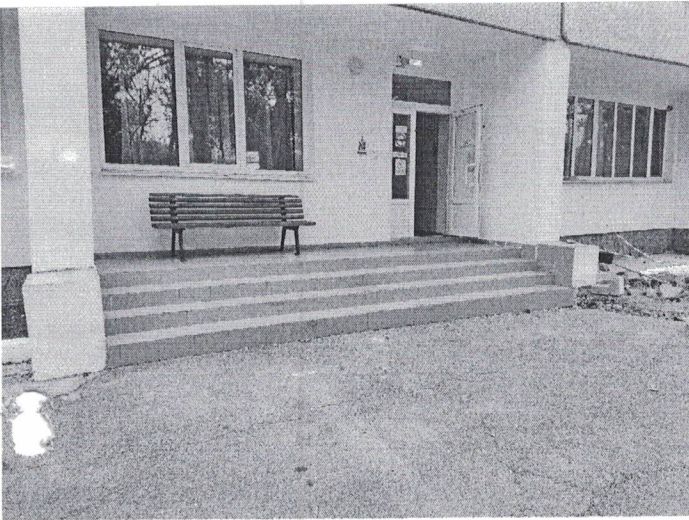
Фото 9



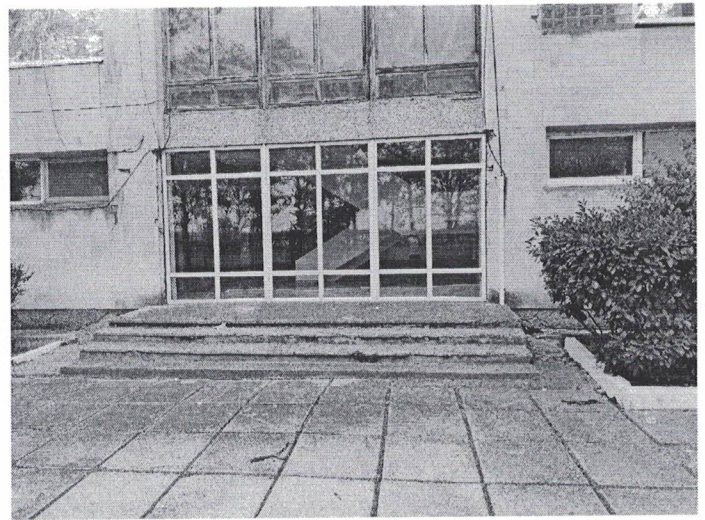
Φοτο 10



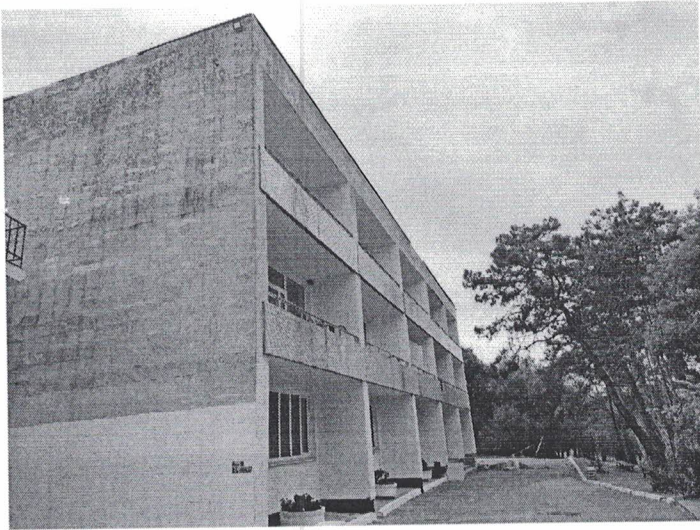
Φοτο 11



Φοτο 12



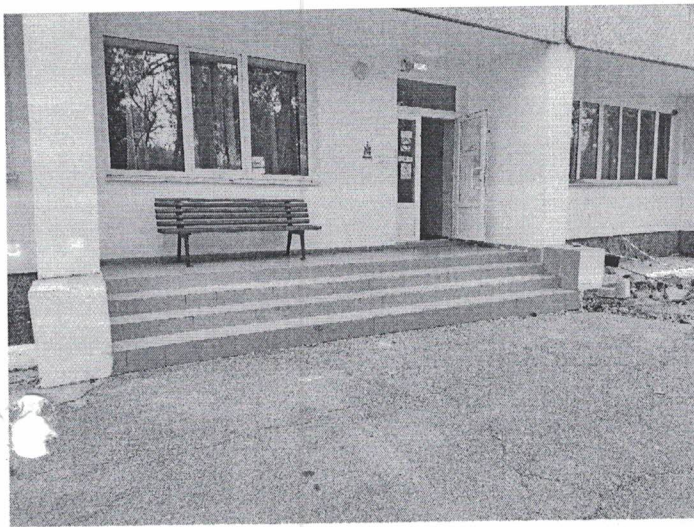
Φοτο 13



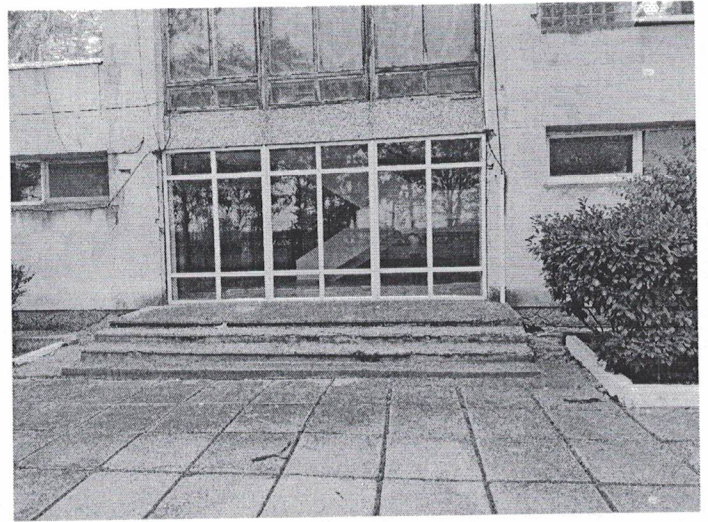
Φοτο 10



Φοτο 11



Φοτο 12



Φοτο 13

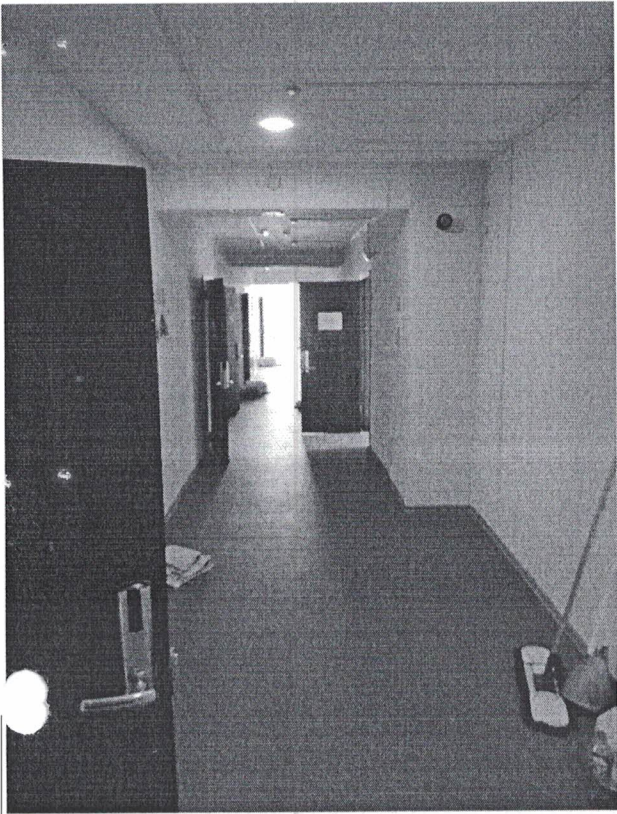


Фото 14

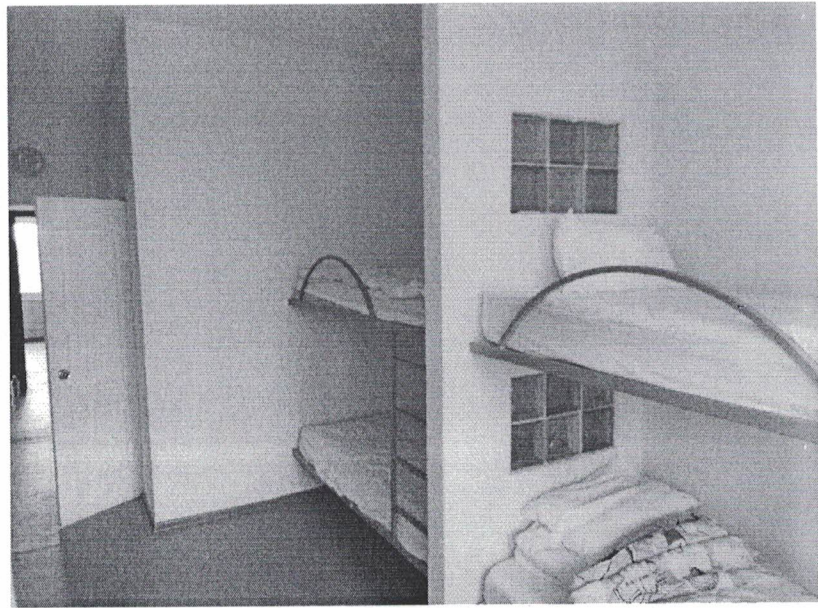


Фото 15



Фото 16

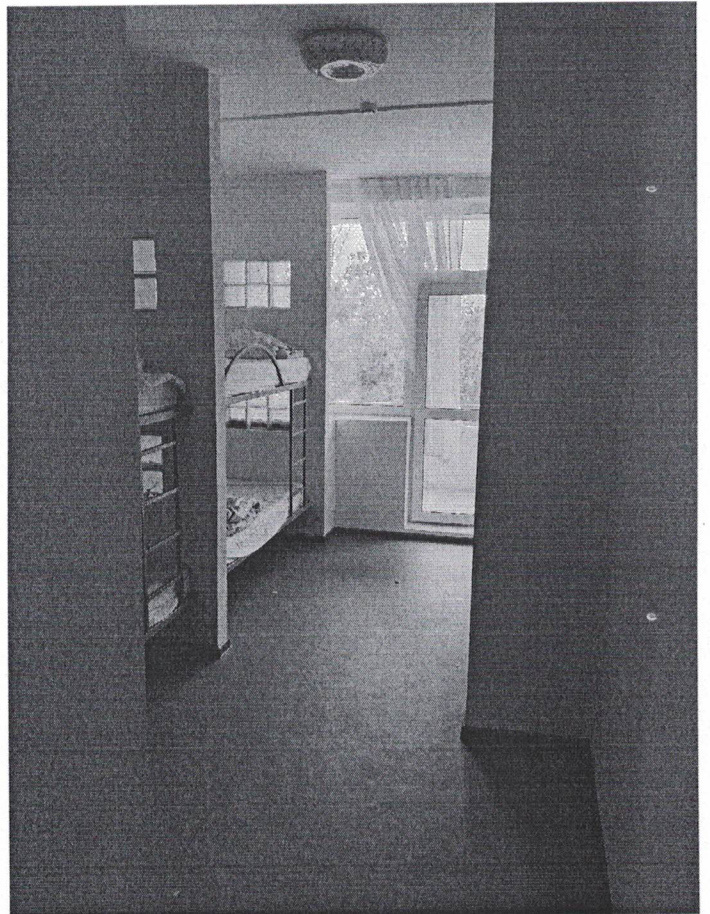


Фото 17

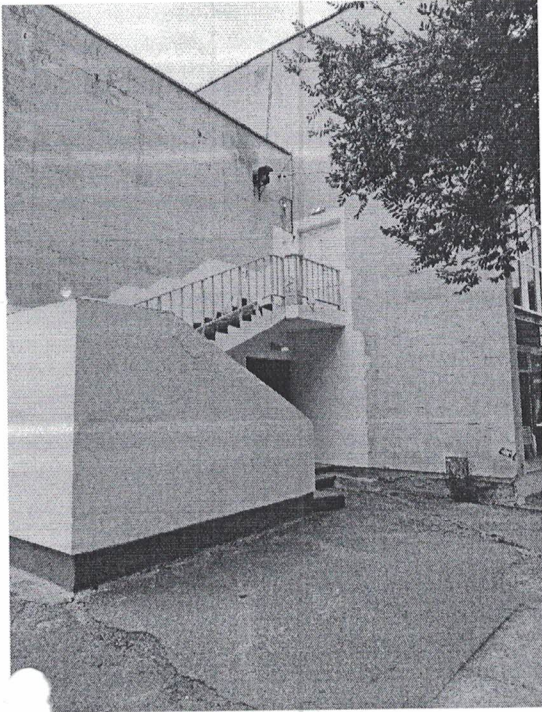


Фото 19

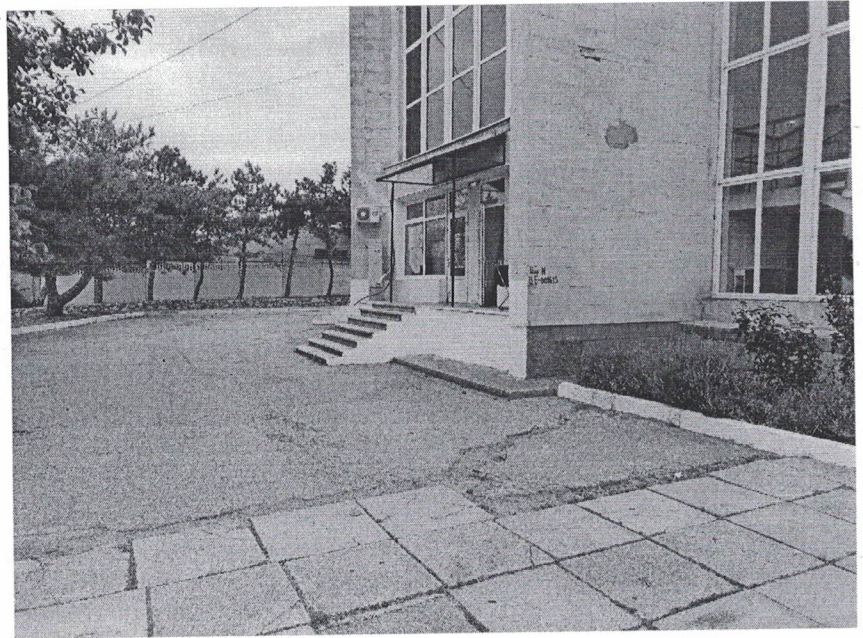


Фото 18

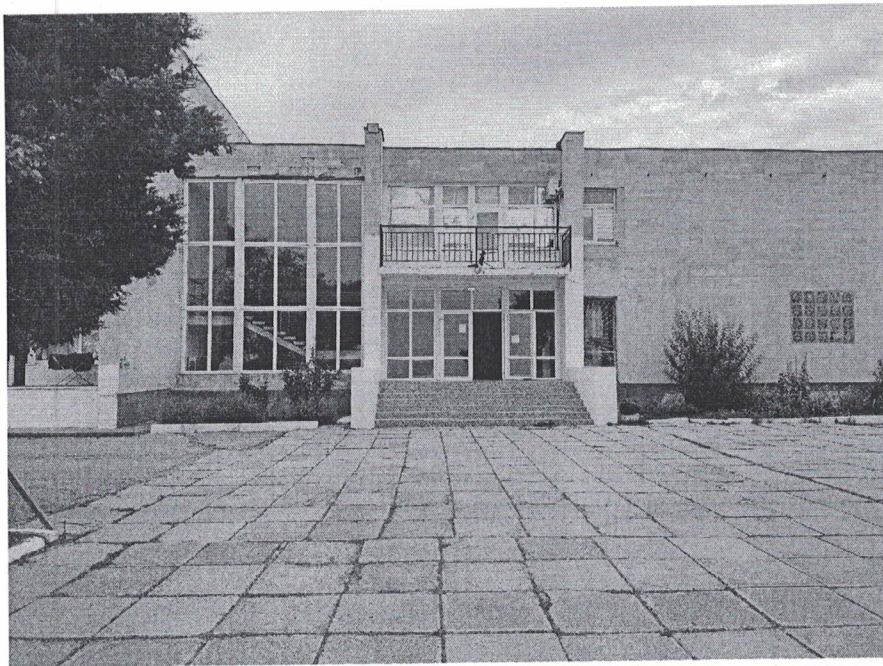


Фото 20

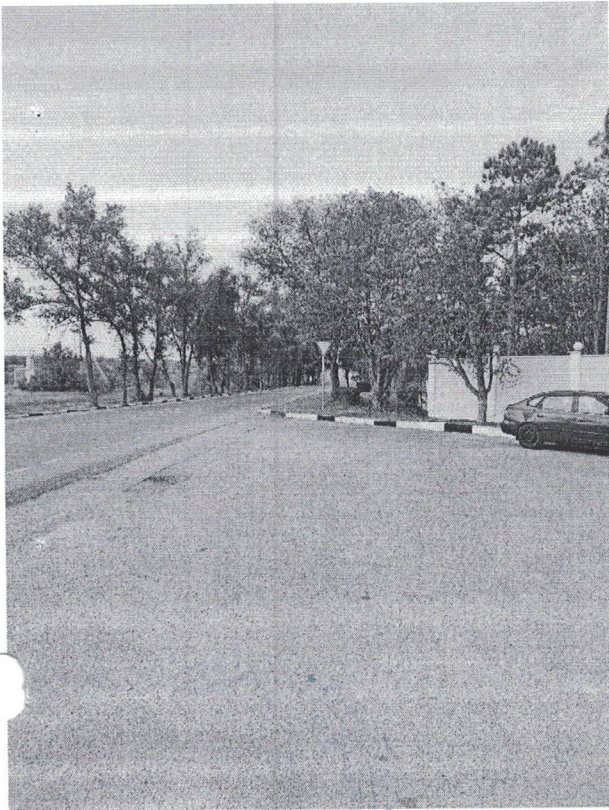


Фото 21

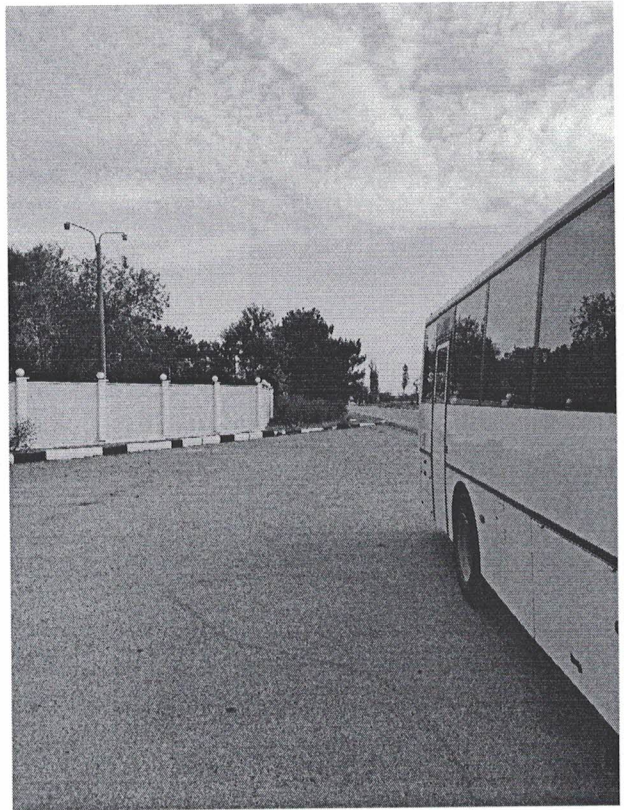


Фото 22



Фото 23